

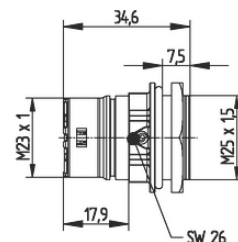
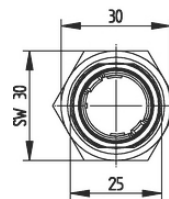
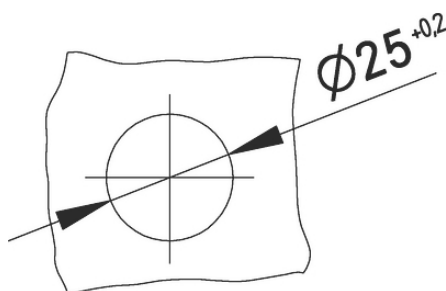
## EPIC® SIGNAL M23 G5

Conectori circulari pentru cabluri Servo și encodere

EPIC® M23 carcasă cu montare pe tablou, în gaură perforată

### Informații

Fabricat în Germania



În părți mecanice în mișcare, conexiuni în instalații industriale



Energie eoliana



Rezistență chimică bună



Robust



Interferența semnalelor

### Beneficii

Asamblare rapidă și ușoară

Este necesară doar o gaură filetată M25

### Domeniul de utilizare

Procese tehnologice

Servo mecanisme și aplicații servo

Măsurări și control tehnologic

### Date Tehnice

Clasificare ETIM 5:

ETIM 5.0 Class-ID: EC000437

Ultima actualizare (02.05.2024)

©2024 Lapp Group - all rights reserved.

Managementul de produs <http://lappromania.lappgroup.com>

Puteți găsi informațiile tehnice curente în foaia de date corespunzătoare.

PN 0456 / 02\_03.16

**EPIC® SIGNAL M23 G5**

Clasificare ETIM 6:	ETIM 5.0 Descrierea clasei: Carcase pentru conectori industriali ETIM 6.0 Class-ID: EC000437 ETIM 6.0 Class-Description: Carcasă pentru conectori industriali
Material:	Carcasă: aliaj de zinc turnat sub presiune, nichelat Etanșare: FPM
Clasa de protecție:	IP68 (10h/1m)
Testat VDE:	Controlul producției certificat: VDE-REG. nr. C24 (conform cu EN 61984, SELV conform cu DIN VDE 0100-410 trebuie garantat) UL document nr: E249137
Gama de temperatură:	-25°C până la +125°C

**Observație**

Fotografiile și grafica nu sunt la scară și nu reprezintă imagini detaliate ale produsului respectiv.  
Prețurile sunt prețuri nete fără TVA și suprataxe. Comercializare către clienții parteneri de afaceri.

**EPIC® SIGNAL M23 G5**

Articol nr.	Articol	Codarea	Tip de fixare	Bucăți / UA
Tip M23 G5, montaj pe tablou/cutie de conexiuni, montaj pe perete				
44420046	M23 G5	negru (N)	M25 x 1.5 (cu piuliță)	5
44420045	M23 G5	negru (N)	M25 x 1.5 (cu piuliță)	20
44420044	M23 G5	albastru (-20°)	M25 x 1.5 (cu piuliță)	5

Ultima actualizare (02.05.2024)

©2024 Lapp Group - all rights reserved.

Managementul de produs <http://appromania.lappgroup.com>

Puteți găsi informațiile tehnice curente în foaia de date corespunzătoare.

PN 0456 / 02\_03\_16