

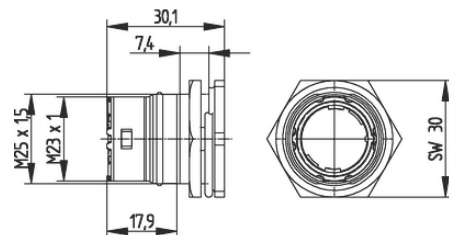
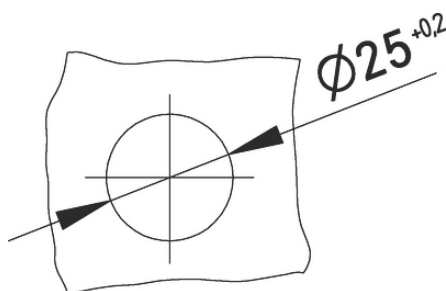
EPIC® SIGNAL M23 G6

Conectori circulari pentru cabluri Servo și encodere

EPIC® M23 carcasă cu montare pe tablou, în gaură perforată, asamblare pe perete posterior

Informații

Fabricat în Germania



În părți mecanice în mișcare, conexiuni în instalații industriale



Energie eoliana



Rezistență chimică bună



Robust



Interferența semnalelor

Beneficii

Asamblare rapidă și ușoară

Este necesară doar o gaură filetată M25

Domeniul de utilizare

Procese tehnologice

Servo mecanisme și aplicații servo

Măsurări și control tehnologic

Date Tehnice

Clasificare ETIM 5:

ETIM 5.0 Class-ID: EC000437

Ultima actualizare (26.04.2024)

©2024 Lapp Group - all rights reserved.

Managementul de produs <http://lappromania.lappgroup.com>

Puteți găsi informațiile tehnice curente în foaia de date corespunzătoare.

PN 0456 / 02_03.16

EPIC® SIGNAL M23 G6

Clasificare ETIM 6:	ETIM 5.0 Descrierea clasei: Carcase pentru conectori industriali ETIM 6.0 Class-ID: EC000437 ETIM 6.0 Class-Description: Carcasă pentru conectori industriali
Material:	Carcasă: aliaj de zinc turnat sub presiune, nichelat Etanșare: FPM
Clasa de protecție:	IP68 (10h/1m)
Testat VDE:	Controlul producției certificat: VDE-REG. nr. C24 (conform cu EN 61984, SELV conform cu DIN VDE 0100-410 trebuie garantat) UL document nr: E249137
Gama de temperatură:	-25°C până la +125°C

Observație

Fotografiile și grafica nu sunt la scară și nu reprezintă imagini detaliate ale produsului respectiv.
Prețurile sunt prețuri nete fără TVA și suprataxe. Comercializare către clienții parteneri de afaceri.

EPIC® SIGNAL M23 G6

Articol nr.	Articol	Codarea	Tip de fixare	Bucăți / UA
Tip M23 G6, montaj pe tablou/cutie de conexiuni, montaj pe perete				
44420071	M23 G6	negru (N)	M25 x 1.5 (cu piuliță)	5
44420073	M23 G6	negru (N)	M25 x 1.5 (cu piuliță)	20

Ultima actualizare (26.04.2024)

©2024 Lapp Group - all rights reserved.

Managementul de produs <http://appromania.lappgroup.com>

Puteți găsi informațiile tehnice curente în foaia de date corespunzătoare.

PN 0456 / 02_03.16