

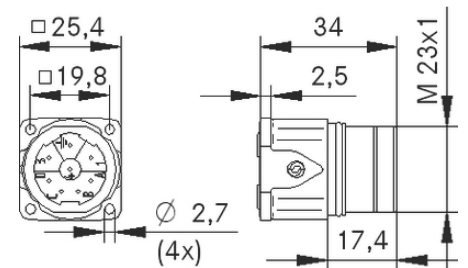
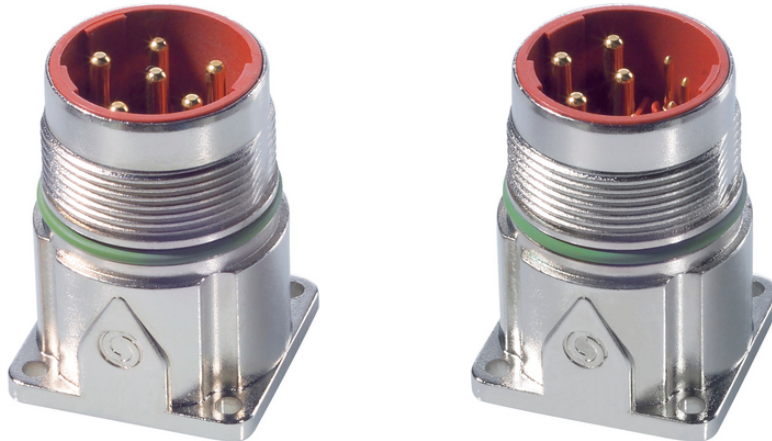
## EPIC® POWER LS1 A1

Conectori circulari pentru servomotoare și surse de alimentare

EPIC® LS1 conector de alimentare cu montare pe tablou, pentru montare pe peretele dulapului

### Informații

Fabricat în Germania



- În părți mecanice în mișcare, conexiuni în instalații industriale
- Energie eoliana
- Rezistență chimică bună
- Rezistent la coroziune
- Protecție maximă la vibrații
- Rezistența mecanică
- Timpul de asamblare
- Cerința de spațiu
- Robust

Ultima actualizare (19.07.2024)

©2024 Lapp Group - all rights reserved.

Managementul de produs <http://lappromania.lappgroup.com>

Puteți găsi informațiile tehnice curente în foaia de date corespunzătoare.

PN 0456 / 02\_03.16

## EPIC® POWER LS1 A1



Interferența semnalelor



Impermeabil



Certificări multiple

### Beneficii

Permite transferul unei puteri mai mari, într-un gabarit minimizat, Soluția optimă pentru motoare electrice

Model optimizat EMC

Utilizare sigură în medii exterioare prin clasa de protecție ridicată

### Domeniul de utilizare

Procese tehnologice

Servo mecanisme și aplicații servo

### Date Tehnice

Clasificare ETIM 5:	ETIM 5.0 Class-ID: EC002635 ETIM 5.0 Descrierea clasei: Conector circular (conector industrial)
Clasificare ETIM 6:	ETIM 6.0 Class-ID: EC002635 ETIM 6.0 Descrierea clasei: Conectori circulari (conectori industriali)
Tensiunea nominală (V):	630 V (contacte de 2 mm) 250 V (contacte de 1 mm)
Tensiunea nominală de impuls:	6 kV (contacte de 2 mm ) 4 kV (contacte de 1 mm)
Curent nominal (A):	26A/3+PE+4, 25A/5+PE (contacte de 2 mm) 7 A (contacte de 1 mm)
Grad de poluare:	3
Rezistența de contact:	< 4 mOhm
Contacte:	Alamă placată cu aur
Numărul contactelor:	3+PE+4(2mm/1mm) 5+PE(2mm)
Metoda de fixare:	Pin sertizabil: 0.5 - 2.5 mm <sup>2</sup> (contacte de 2 mm) Pin sertizabil: 0.14 - 1.0 mm <sup>2</sup> (contacte de 1 mm)
Material:	Carcasă: aliaj de zinc turnat sub presiune sau alamă, nichelate Insert: PA, Etanșare: FPM
Clasa de protecție:	IP68 (10h/1m)
Cicluri de operare mecanică:	500
Testat VDE:	Controlul producției certificat: VDE-REG. nr. B25 UL document nr: E249137
Gama de temperatură:	-25°C până la +125°C

### Observație

Ultima actualizare (19.07.2024)

©2024 Lapp Group - all rights reserved.

Managementul de produs <http://lappromania.lappgroup.com>

Puteți găsi informațiile tehnice curente în foaia de date corespunzătoare.

PN 0456 / 02\_03.16

## EPIC® POWER LS1 A1

Fotografiile și grafica nu sunt la scară și nu reprezintă imagini detaliate ale produsului respectiv.  
Prețurile sunt prețuri nete fără TVA și suprataxe. Comercializare către clienții parteneri de afaceri.

**EPIC® POWER LS1 A1**

Articol nr.	Descriere articol	Contacte incluse	Domeniul de înclemare în mm	Tip de fixare	Configurația pinilor	Packaging unit
Tip LS1 A1, în unghi, rotativ, 6 pini, pentru contacte tată						
76003000	LS1 A1	6	-	Ø 2.7 mm (4x)	5+PE	5
76003510	LS1 A1	-	-	Ø 2.7 mm (4x)	5+PE	20
Tip LS1 A1, în unghi, rotativ, 8 pini, pentru contacte tată						
76004000	LS1 A1	8	-	Ø 2.7 mm (4x)	3+PE+4	5
76004510	LS1 A1	-	-	Ø 2.7 mm (4x)	3+PE+4	20

Ultima actualizare (19.07.2024)

©2024 Lapp Group - all rights reserved.

Managementul de produs <http://appromania.lappgroup.com>

Puteți găsi informațiile tehnice curente în foaia de date corespunzătoare.

PN 0456 / 02\_03.16