

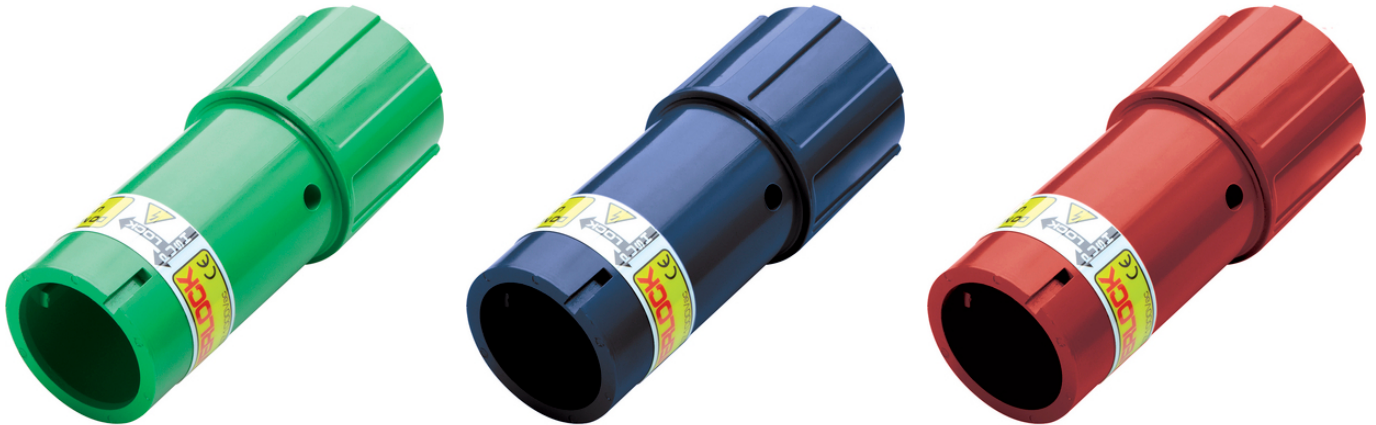
EPIC® POWERLOCK D6 S

Conector monopolar pentru distribuție mobilă, motoare și generatoare

EPIC® POWERLOCK Carcasă cu montare pe cablu, pentru contacte sursă de 400 A, conectare cu șurub, pentru secțiuni de până la 120 mm²

Informații

Made in Europe



Gamă mare de strângere



Preluare optimă a efortului de tracțiune



Robust



Siguranță



Impermeabil

Beneficii

Rezistent la influențe mecanice în condiții dure de mediu

Conectori în culori armonizate, conform standardelor europene

Fiecare culoare reprezintă un cod diferit pentru a preveni conectarea greșită

Domeniul de utilizare

Pentru centrale de energie din surse regenerabile precum energia eoliană

Pentru conectarea surselor de alimentare fixe sau mobile

Pentru conectarea motoarelor, transformatoarelor și a generatoarelor

Tehnologie pentru sunet & lumină

Ultima actualizare (20.07.2024)

©2024 Lapp Group - all rights reserved.

Managementul de produs <http://lappromania.lappgroup.com>

Puteți găsi informațiile tehnice curente în foaia de date corespunzătoare.

PN 0456 / 02_03.16

EPIC® POWERLOCK D6 S

Caracteristicile produsului

Conector drept cu filet M40

Se comandă SKINTOP® ST-M 40 sau STR-M 40 separat

Contact cu fixare prin pin de retenție, fiecare pin se poate utiliza o singură dată

Carcasă fără contacte acestea se comandă separat

Date Tehnice

Clasificare ETIM 5:	ETIM 5.0 Class-ID: EC000437 ETIM 5.0 Descrierea clasei: Carcase pentru conectori industriali
Clasificare ETIM 6:	ETIM 6.0 Class-ID: EC000437 ETIM 6.0 Class-Description: Carcasă pentru conectori industriali
Tensiunea nominală (V):	1000 V
Tensiunea nominală de impuls:	8 kV
Curent nominal (A):	Contact cu șurub, maxim 400 A
Grad de poluare:	3
Contacte:	Terminație cu șurub: alamă argintată
Numărul contactelor:	1
Metoda de fixare:	Conexiune cu șurub: 50 - 120 mm ²
Material:	Carcasă: PBT Pin de blocare a contactului
Clasa de protecție:	IP 67 (maximum, dependent de tipul de presetupă folosit) IP 20 (neconectat)
Cicluri de operare mecanică:	500
Testat VDE:	VDE nr. înregistrare D42
Gama de temperatură:	-25°C până la +125°C

Observație

Fotografiile și grafica nu sunt la scară și nu reprezintă imagini detaliate ale produsului respectiv.

Prețurile sunt prețuri nete fără TVA și suprataxe. Comercializare către clienții parteneri de afaceri.

EPIC® POWERLOCK D6 S

Articol nr.	Descriere articol	M	Configurația pinilor	Packaging unit
44420267	POWERLOCK D6 PE/verde	40	PE, verde	1
44420268	POWERLOCK D6 N/albastru	40	N, Albastru	1
44420269	POWERLOCK D6 L1/maro	40	L1, maro	1
44420270	POWERLOCK D6 L2/negru	40	L2, negru	1
44420271	POWERLOCK D6 L3/gri	40	L3, gri	1
Pentru aplicații de curent continuu, în combinație cu L2/negru				
44420305	POWERLOCK D6 L1/RD	40	L1, roșu	1

Ultima actualizare (20.07.2024)

©2024 Lapp Group - all rights reserved.

Managementul de produs <http://appromania.lappgroup.com>

Puteți găsi informațiile tehnice curente în foaia de date corespunzătoare.

PN 0456 / 02_03_16

EPIC® POWERLOCK D6 S

