

EPIC® POWERLOCK F6 C

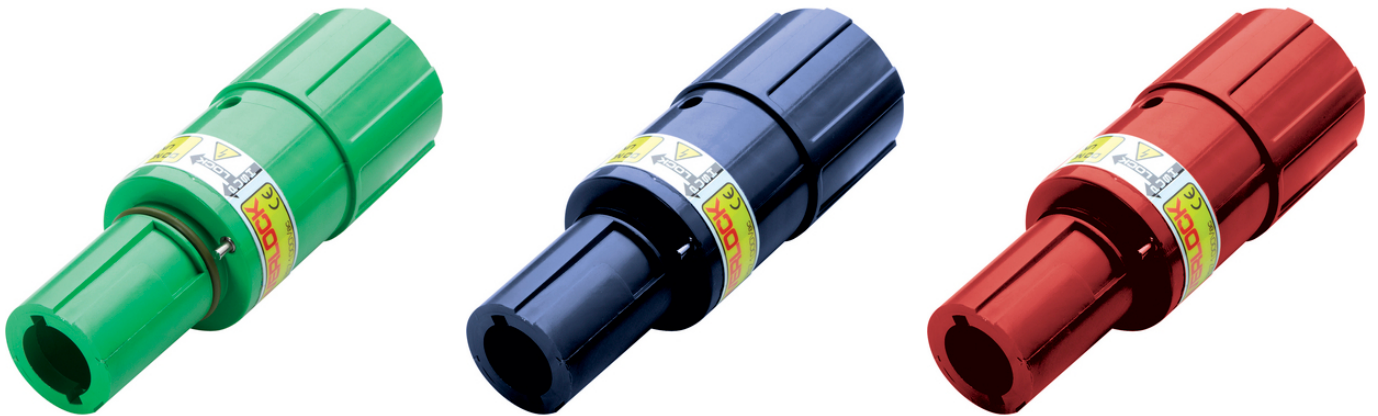
Conector monopolar pentru distribuție mobilă, motoare și generatoare

EPIC® POWERLOCK Carcasă pentru cuplă de cablu pentru contact drenă de 660 A cu conectare prin sertizare, pentru secțiuni de până la 240 mm²

Informații

Conector pentru conductori de forță neecranați

Made in Europe



Gamă mare de strângere



Preluare optimă a efortului de tracțiune



Robust



Siguranță



Impermeabil

Beneficii

Rezistent la influențe mecanice în condiții dure de mediu

Conectori în culori armonizate, conform standardelor europene

Fiecare culoare reprezintă un cod diferit pentru a preveni conectarea greșită

Domeniul de utilizare

Pentru centrale de energie din surse regenerabile precum energia eoliană

Pentru conectarea surselor de alimentare fixe sau mobile

Pentru conectarea motoarelor, transformatoarelor și a generatoarelor

Tehnologie pentru sunet & lumină

Ultima actualizare (26.04.2024)

©2024 Lapp Group - all rights reserved.

Managementul de produs <http://lappromania.lappgroup.com>

Puteți găsi informațiile tehnice curente în foaia de date corespunzătoare.

PN 0456 / 02_03.16

EPIC® POWERLOCK F6 C

Caracteristicile produsului

Conector drept cu filet M40

Se comandă SKINTOP® ST-M 40 sau STR-M 40 separat

Contact cu fixare prin pin de retenție, fiecare pin se poate utiliza o singură dată

Carcasă fără contacte acestea se comandă separat

Date Tehnice

Clasificare ETIM 5:	ETIM 5.0 Class-ID: EC000437 ETIM 5.0 Descrierea clasei: Carcase pentru conectori industriali
Clasificare ETIM 6:	ETIM 6.0 Class-ID: EC000437 ETIM 6.0 Class-Description: Carcasă pentru conectori industriali
Tensiunea nominală (V):	1000 V
Tensiunea nominală de impuls:	8 kV
Curent nominal (A):	Curent max. acceptat la sertizare 660 A
Grad de poluare:	3
Contacte:	Pin sertizabil: cupru argintat
Numărul contactelor:	1
Metoda de fixare:	Pin sertizabil: 35 - 240 mm ²
Material:	Carcasă: PBT Pin de blocare a contactului
Clasa de protecție:	IP 67 (maximum, dependent de tipul de presetupă folosit) IP 20 (neconectat)
Cicluri de operare mecanică:	500
Testat VDE:	VDE nr. înregistrare D42
Gama de temperatură:	-25°C până la +125°C

Observație

Fotografiile și grafica nu sunt la scară și nu reprezintă imagini detaliate ale produsului respectiv.

Prețurile sunt prețuri nete fără TVA și suprataxe. Comercializare către clienții parteneri de afaceri.

EPIC® POWERLOCK F6 C

Articol nr.	Descriere articol	M	Configurația pinilor	Bucăți / UA
44420211	POWERLOCK F6 PE/verde	40	PE, verde	1
44420212	POWERLOCK F6 N/albastru	40	N, Albastru	1
44420213	POWERLOCK F6 L1/maro	40	L1, maro	1
44420214	POWERLOCK F6 L2/negru	40	L2, negru	1
44420215	POWERLOCK F6 L3/gri	40	L3, gri	1
Pentru aplicații de curent continuu, în combinație cu L2/negru				
44420318	POWERLOCK F6 L1/roșu	40	L1, roșu	1

Ultima actualizare (26.04.2024)

©2024 Lapp Group - all rights reserved.

Managementul de produs <http://appromania.lappgroup.com>

Puteți găsi informațiile tehnice curente în foaia de date corespunzătoare.

PN 0456 / 02_03_16

EPIC® POWERLOCK F6 C

Ultima actualizare (26.04.2024)

©2024 Lapp Group - all rights reserved.

Managementul de produs <http://lappromania.lappgroup.com>

Puteți găsi informațiile tehnice curente în foaia de date corespunzătoare.

PN 0456 / 02_03.16

EPIC® POWERLOCK F6 C

