

EPIC® SIGNAL M17 A1

Conectori circulari pentru servomotoare și surse de alimentare

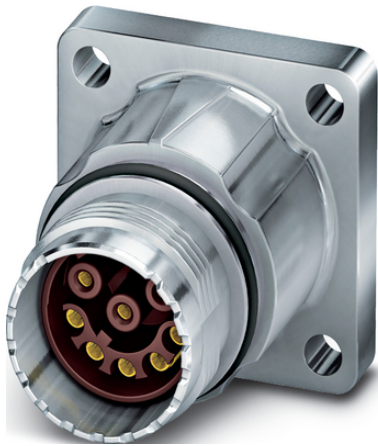
EPIC® M17 conector de semnal cu montare pe tablou

Informații

Conector pentru cabluri de date ecranate

Contactele trebuie comandate separat

Fabricat în Germania



În părți mecanice în mișcare, conexiuni în instalații industriale



Rezistența mecanică



Preluare optimă a efortului de tracțiune



Cerința de spațiu



Interferența semnalelor



Impermeabil

Beneficii

senzor/actuator

Protecție EMC

Domeniul de utilizare

Cabluri de semnal / cabluri de reacție

Date Tehnice

Clasificare ETIM 5:

ETIM 5.0 Class-ID: EC002635

ETIM 5.0 Descrierea clasei: Conector circular (conector industrial)

Ultima actualizare (22.07.2024)

©2024 Lapp Group - all rights reserved.

Managementul de produs <http://lappromania.lappgroup.com>

Puteți găsi informațiile tehnice curente în foaia de date corespunzătoare.

PN 0456 / 02_03.16

EPIC® SIGNAL M17 A1

Clasificare ETIM 6:	ETIM 6.0 Class-ID: EC002635 ETIM 6.0 Descrierea clasei: Conectori circulari (conectori industriali)
Tensiunea nominală (V):	IEC: 48 V AC, 74 V DC
Tensiunea nominală de impuls:	1.5 kV
Curent nominal (A):	3.6 A
Grad de poluare:	3
Contacte:	Alamă placată cu aur
Numărul contactelor:	Contacte: 8(1mm), 17(0.6mm)
Metoda de fixare:	Pin sertizabil: 0.06 - 0.56 mm ² (0,6mm contacts) Pin sertizabil: 0.06 - 1.0 mm ² (1mm contacts)
Material:	Carcasă: aliaj de zinc turnat sub presiune sau alamă, nichelate Insert: PA, Etanșare: FPM
Clasa de protecție:	IP 67
Cicluri de operare mecanică:	100
Gama de temperatură:	-40°C ÷ +125°C

Observație

Fotografiile și grafica nu sunt la scară și nu reprezintă imagini detaliate ale produsului respectiv. Prețurile sunt prețuri nete fără TVA și suprataxe. Comercializare către clienții parteneri de afaceri.

EPIC® SIGNAL M17 A1

Articol nr.	Descriere articol	Tip de fixare	Configurația pinilor	Packaging unit
Tip M17 A1, montaj pe tablou, prin față				
44423110	EPIC® M17 mamă	Ø 2.7 mm (4x)	8	5
44423108	EPIC® M17 tată	Ø 2.7 mm (4x)	8	5
44423111	EPIC® M17 mamă	Ø 2.7 mm (4x)	17	5
44423109	EPIC® M17 tată	Ø 2.7 mm (4x)	17	5

Ultima actualizare (22.07.2024)

©2024 Lapp Group - all rights reserved.

Managementul de produs <http://appromania.lappgroup.com>

Puteți găsi informațiile tehnice curente în foaia de date corespunzătoare.

PN 0456 / 02_03.16