

EPIC® SIGNAL M23 Insert cu 12 poli pentru PCB-cositorire

Inserturi pentru conectori circulari M23

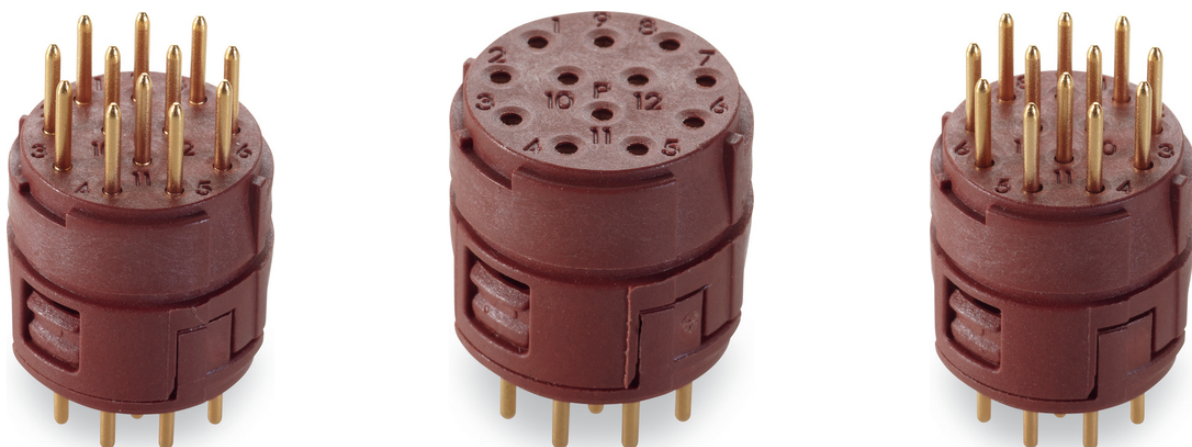
EPIC® Inserturi cu 12 pini pentru plăci de circuite imprimate, pentru serii de conectori circulari M23

Informații

cu pini prin cositorire pentru plăci PCB

Doar pentru carcasele tip A1, B1, B2

Fabricat în Germania



În părți mecanice în mișcare, conexiuni în instalații industriale



Energie eoliana



Rezistență chimică bună



Rezistență mecanică



Timpul de asamblare



Robust



Certificări multiple

Beneficii

Inserturi pentru conectare prin cositorire pe plăci PCB. Ideale în combinație cu carcusele M23 tip B1/B2 pentru montare prin spate

Ultima actualizare (13.07.2024)

©2024 Lapp Group - all rights reserved.

Managementul de produs <http://lappromania.lappgroup.com>

Puteți găsi informațiile tehnice curente în foaia de date corespunzătoare.

PN 0456 / 02_03.16

EPIC® SIGNAL M23 Insert cu 12 poli pentru PCB-cositorire**Domeniul de utilizare**

Procese tehnologice
Măsurări și control tehnologic
Construcția de aparate electrice

Date Tehnice

Clasificare ETIM 5:	ETIM 5.0 Class-ID: EC000438 ETIM 5.0 Clasă-Descriere: Insert pentru contactele conectorilor industriali
Clasificare ETIM 6:	ETIM 6.0 Class-ID: EC000438 ETIM 6.0 Class-Description: Insert pentru conectori industriali
Tensiunea nominală (V):	conform cu IEC 61984: 100 V
Tensiunea nominală de impuls:	1.5 kV
Curent nominal (A):	7 A
Grad de poluare:	3
Rezistența de contact:	< 4 mOhm
Contacte:	Alamă placată cu aur
Numărul contactelor:	12 Contacte lipite 12*1 mm
Metoda de fixare:	Pini de 1mm pentru plăci PCB. Lungimea pinului (partea din spate) B1 / B2: 4mm
Cicluri de operare mecanică:	100
Gama de temperatură:	-25°C până la +125°C

Observație

Inserturile sunt potrivite pentru ambele tipuri de contacte (mamă sau tată). Pentru conectare este nevoie de o componentă P (sens antiorar) și o componentă E (sens orar)

Fotografiile și grafica nu sunt la scară și nu reprezintă imagini detaliate ale produsului respectiv.

Prețurile sunt prețuri nete fără TVA și suprataxe. Comercializare către clienții parteneri de afaceri.

EPIC® SIGNAL M23 Insert cu 12 poli pentru PCB-cositorie

Articol nr.	Descriere articol	Inserturi	Contacte incluse	Configurația pinilor	Packaging unit
Insert 12 contacte, piesă P = spre stânga (fișă asignată spre stânga)					
44420107	Tip P	+ conector tată, PCB sudat	12	12	5
44420108	Tip P	+ conector mamă, PCB sudat	12	12	5
Insert 12 contacte, piesă E = spre dreapta (fișă asignată spre dreapta)					
44420066	E-part	+ conector tată, PCB sudat	12	12	5
44420106	E-part	+ conector mamă, PCB sudat	12	12	5

Ultima actualizare (13.07.2024)

©2024 Lapp Group - all rights reserved.

Managementul de produs <http://appromania.lappgroup.com>

Puteți găsi informațiile tehnice curente în foaia de date corespunzătoare.

PN 0456 / 02_03_16

EPIC® SIGNAL M23 Insert cu 12 poli pentru PCB-cositorire

