

EPIC® H-B 24 TGB

Carcasă tip H-B. Standard industrial

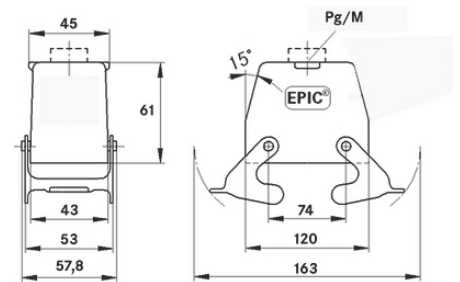
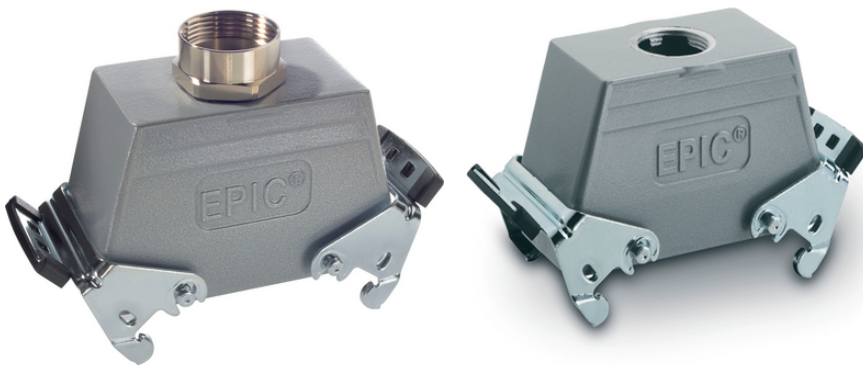
Carcasa metalică universală, înaltă este compusă din 2 leviere de blocare și o intrare directă pentru cabluri și se poate livra cu sau fără ștuț intermediar.

Informații

Striații pe mâner pentru deconectare

Pentru conectare cu carcasa complementară cu capac integrat

Testat pentru clasa de protecție UL50E



Componente de automatizare complementare de la Lapp



În părți mecanice în mișcare, conexiuni în instalații industriale



Rezistența mecanică



Robust



Impermeabil

Beneficii

Ideal pentru multe aplicații datorită gamei mari de carcase și inserturi
Versiune cu două leviere de blocare, pentru siguranță crescută

Domeniul de utilizare

Procese tehnologice

Tehnologie pentru sunet & lumină

Industria de prelucrare a maselor plastice

Ultima actualizare (13.07.2024)

©2024 Lapp Group - all rights reserved.

Managementul de produs <http://lappromania.lappgroup.com>

Puteți găsi informațiile tehnice curente în foaia de date corespunzătoare.

PN 0456 / 02_03.16

EPIC® H-B 24 TGB

Caracteristicile produsului

Capac carcasă, versiunea joasă
Leviere duble
Intrarea dreaptă a cablului
Versiune cu / fără gât

Date Tehnice

Clasificare ETIM 5:	ETIM 5.0 Class-ID: EC000437 ETIM 5.0 Descrierea clasei: Carcase pentru conectori industriali
Clasificare ETIM 6:	ETIM 6.0 Class-ID: EC000437 ETIM 6.0 Class-Description: Carcasă pentru conectori industriali
Material:	Carcasă: aliaj de aluminiu vopsit, gri Levier: oțel zincat Etanșare: NBR
Clasa de protecție:	IP 65 (încis) NEMA 250, UL50E: 12, 4 (blocat)
Testat VDE:	Controlul producției certificat: VDE-REG. nr.: B437 Testat UL: UL nr. document: E75770
Gama de temperatură:	-40°C la +100°C, Termen scurt: până la +125°C

Observație

Fotografiile și grafica nu sunt la scară și nu reprezintă imagini detaliate ale produsului respectiv.
Prețurile sunt prețuri nete fără TVA și suprataxe. Comercializare către clienții parteneri de afaceri.

EPIC® H-B 24 TGB

Articol nr.	Descriere articol	M	PG	Gât	Packaging unit
Carcasă H-B: montaj pe cablu (intrare dreaptă pentru cablu, două leviere)					
10122000	H-B 24 TGB 21	-	21	da	5
10112000	H-B 24 TGB 29	-	29	da	5
19122000	H-B 24 TGB M25	25	-	-	5
19112000	H-B 24 TGB M32	32	-	-	5

Ultima actualizare (13.07.2024)

©2024 Lapp Group - all rights reserved.

Managementul de produs <http://appromania.lappgroup.com>

Puteți găsi informațiile tehnice curente în foaia de date corespunzătoare.

PN 0456 / 02_03.16