

## EPIC® H-B 24 TSB

Carcasă tip H-B. Standard industrial

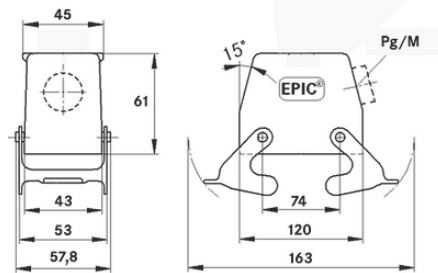
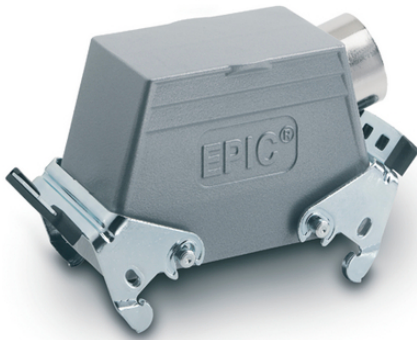
Carcasa metalică cu 2 leviere de blocare, o intrare laterală pentru cabluri și un ștuț intermediar este adecvată pentru utilizarea în construcția de mașini și instalații.

### Informații

Striații pe mâner pentru deconectare

Pentru conectare cu carcasa complementară cu capac integrat

Testat pentru clasa de protecție UL50E



Componente de automatizare complementare de la Lapp



În părți mecanice în mișcare, conexiuni în instalații industriale



Rezistența mecanică



Robust



Impermeabil

### Beneficii

Ideal pentru multe aplicații datorită gamei mari de carcase și inserturi  
Versiune cu două leviere de blocare, pentru siguranță crescută

### Domeniul de utilizare

Procese tehnologice

Tehnologie pentru sunet & lumină

Industria de prelucrare a maselor plastice

Ultima actualizare (22.07.2024)

©2024 Lapp Group - all rights reserved.

Managementul de produs <http://lappromania.lappgroup.com>

Puteți găsi informațiile tehnice curente în foaia de date corespunzătoare.

PN 0456 / 02\_03.16

## EPIC® H-B 24 TSB

### Caracteristicile produsului

Capac carcasă, versiunea joasă  
Leviere duble  
Intrarea cablului pe lateral  
Versiune cu gât

### Date Tehnice

Clasificare ETIM 5:	ETIM 5.0 Class-ID: EC000437 ETIM 5.0 Descrierea clasei: Carcase pentru conectori industriali
Clasificare ETIM 6:	ETIM 6.0 Class-ID: EC000437 ETIM 6.0 Class-Description: Carcasă pentru conectori industriali
Material:	Carcasă: aliaj de aluminiu vopsit, gri Levier: oțel zincat Etanșare: NBR
Clasa de protecție:	IP 65 (î închis) NEMA 250, UL50E: 12, 4 (blocat)
Testat VDE:	Controlul producției certificat: VDE-REG. nr.: B437 Testat UL: UL nr. document: E75770
Gama de temperatură:	-40°C la +100°C, Termen scurt: până la +125°C

### Observație

Fotografiile și grafica nu sunt la scară și nu reprezintă imagini detaliate ale produsului respectiv.  
Prețurile sunt prețuri nete fără TVA și suprataxe. Comercializare către clienții parteneri de afaceri.

**EPIC® H-B 24 TSB**

Articol nr.	Descriere articol	M	PG	Gât	Packaging unit
Carcasă H-B: montaj pe cablu (intrare laterală pentru cablu, două leviere)					
10114000	H-B 24 TSB 21	-	21	da	5
10124000	H-B 24 TSB 29	-	29	da	5
19114000	H-B 24 TSB M25	25	-	da	5
19124000	H-B 24 TSB M32	32	-	da	5

Ultima actualizare (22.07.2024)

©2024 Lapp Group - all rights reserved.

Managementul de produs <http://appromania.lappgroup.com>

Puteți găsi informațiile tehnice curente în foaia de date corespunzătoare.

PN 0456 / 02\_03\_16