

EPIC® H-A 10 SDR-LB

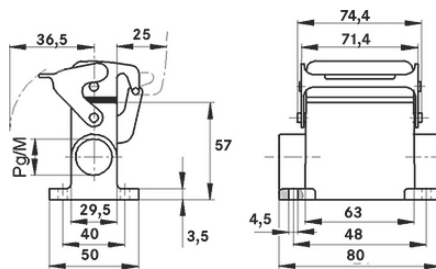
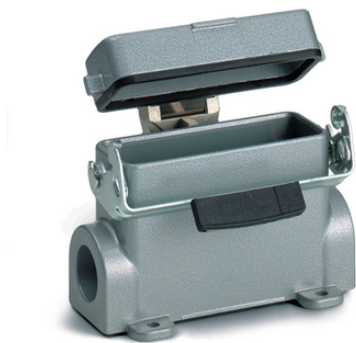
Acești conectori sunt atractivi datorită carcaselor compacte

Carcasa metalică robustă pentru conectorii rectangulari este prevăzută cu levier de blocare și o intrare pentru cablu, și poate fi utilizată în sistemele de comandă.

Informații

Capac metalic cu balama robustă

Testat pentru clasa de protecție UL50E



În părți mecanice în mișcare, conexiuni în instalații industriale



Rezistența mecanică



Robust



Impermeabil

Beneficii

Mic, economisește spațiu, pentru locuri înguste

Domeniul de utilizare

Fabricarea de mașini și echipamente

Ingineria proceselor

Laborator de electronică

Caracteristicile produsului

Cu baza montată pe suprafață

un singur levier de blocare

o intrare de cablu

Ultima actualizare (23.04.2024)

©2024 Lapp Group - all rights reserved.

Managementul de produs <http://lappromania.lappgroup.com>

Puteți găsi informațiile tehnice curente în foaia de date corespunzătoare.

PN 0456 / 02_03.16

EPIC® H-A 10 SDR-LB

Capac metalic

Date Tehnice

Clasificare ETIM 5:	ETIM 5.0 Class-ID: EC000437 ETIM 5.0 Descrierea clasei: Carcase pentru conectori industriali
Clasificare ETIM 6:	ETIM 6.0 Class-ID: EC000437 ETIM 6.0 Class-Description: Carcasă pentru conectori industriali
Material:	Carcasă: aliaj de aluminiu, gri Levier: oțel zincat Etanșare: NBR
Clasa de protecție:	IP 65 (închis) NEMA 250, UL50E: 12, 4 (blocat)
Testat VDE:	Controlul producției certificat: VDE-REG. nr.: B437 Testat UL: UL nr. document: E75770
Gama de temperatură:	-40°C la +100°C, Termen scurt: până la +125°C

Observație

Fotografiile și grafica nu sunt la scară și nu reprezintă imagini detaliate ale produsului respectiv.
Prețurile sunt prețuri nete fără TVA și suprataxe. Comercializare către clienții parteneri de afaceri.

EPIC® H-A 10 SDR-LB

Articol nr.	Descriere articol	M	PG	Bucăți / UA
Carcasă H-A: montaj pe suprafață plană (capac, o intrare cablu, un levier)				
70455200	H-A 10 SDR-LB 16	-	16	5
70455400	H-A 10 SDR-LB 21	-	21	5
79455200	H-A 10 SDR-LB M20	20	-	5
79455400	H-A 10 SDR-LB M25	25	-	5

Ultima actualizare (23.04.2024)

©2024 Lapp Group - all rights reserved.

Managementul de produs <http://appromania.lappgroup.com>

Puteți găsi informațiile tehnice curente în foaia de date corespunzătoare.

PN 0456 / 02_03.16