

## EPIC® H-A 16 SDR-LB

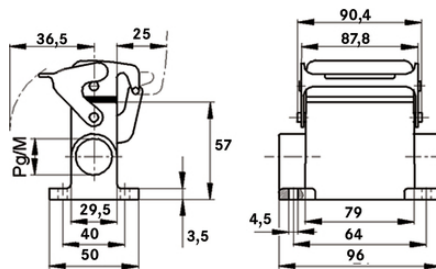
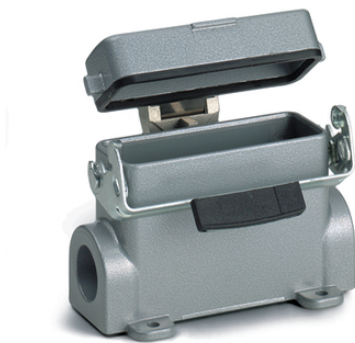
Acești conectori sunt atractivi datorită carcaselor compacte

Carcasa metalică compactă cu 1 intrare pentru cabluri și 1 levier de blocare este adecvată pentru aplicații cu un număr mare de contacte.

### Informații

Capac metalic cu balama robustă

Testat pentru clasa de protecție UL50E



Impermeabil



Robust



Rezistența mecanică



În părți mecanice în mișcare, conexiuni în instalații industriale

### Beneficii

mic și compact pentru aplicații cu un număr mare de contacte

### Domeniul de utilizare

Fabricarea de mașini și echipamente

Ingineria proceselor

Laborator de electronică

### Caracteristicile produsului

Cu baza montată pe suprafață

un singur levier de blocare

o intrare de cablu

Ultima actualizare (18.12.2019)

©2019 Lapp Group - all rights reserved.

Managementul de produs <http://lappromania.lappgroup.com>

Puteți găsi informațiile tehnice curente în foaia de date corespunzătoare.

PN 0456 / 02\_03.16

**EPIC® H-A 16 SDR-LB**

Capac metalic

**Date Tehnice**

Clasificare ETIM 5:	ETIM 5.0 Class-ID: EC000437 ETIM 5.0 Descrierea clasei: Carcase pentru conectori industriali
Clasificare ETIM 6:	ETIM 6.0 Class-ID: EC000437 ETIM 6.0 Class-Description: Housing for industrial connectors
Material:	Carcasă: aliaj de aluminiu, gri Levier: oțel zincat Etanșare: NBR
Clasa de protecție:	IP 65 (închis) NEMA 250, UL50E: 12, 4 (blocat)
Testat VDE:	Controlul producției certificat: VDE-REG. nr.: B437 Testat UL: UL nr. document: E75770
Gama de temperatură:	-40°C la +100°C, Termen scurt: până la +125°C

**Observație**

Fotografiile și grafica nu sunt la scară și nu reprezintă imagini detaliate ale produsului respectiv.  
Prețurile sunt prețuri nete fără TVA și suprataxe. Comercializare către clienții parteneri de afaceri.

**EPIC® H-A 16 SDR-LB**

Articol nr.	Descriere articol	M	PG
Carcasă H-A: montaj pe suprafață plană (capac, o intrare cablu, un levier)			
70485200	H-A 16 SDR-LB 16	-	16
70485400	H-A 16 SDR-LB 21	-	21
79485200	H-A 16 SDR-LB M20	20	-
79485400	H-A 16 SDR-LB M25	25	-

Ultima actualizare (18.12.2019)

©2019 Lapp Group - all rights reserved.

Managementul de produs <http://lappromania.lappgroup.com>

Puteți găsi informațiile tehnice curente în foaia de date corespunzătoare.

PN 0456 / 02\_03.16