

## EPIC® H-A 16 SGRL-LB

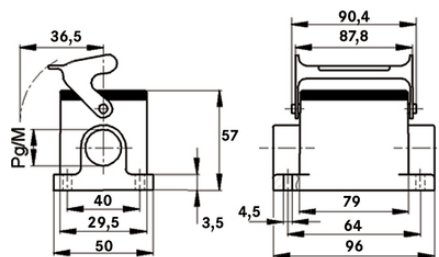
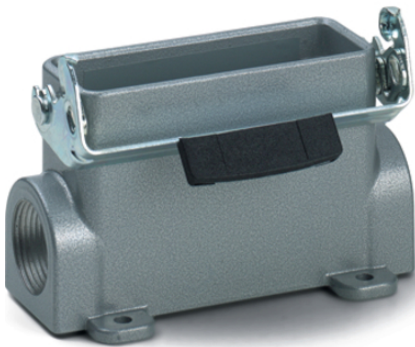
Acești conectori sunt atractivi datorită carcaselor compacte

Carcasa metalică de bază este compusă din levier de blocare și două intrări pentru cabluri. Poate fi utilizată, de exemplu, în sistemele de comandă.

### Informații

Pentru introducerea ușoară a două cabluri

Testat pentru clasa de protecție UL50E



Impermeabil



Robust



Rezistența mecanică



În părți mecanice în mișcare, conexiuni în instalații industriale

### Beneficii

mic și compact pentru aplicații cu un număr mare de contacte

### Domeniul de utilizare

Fabricarea de mașini și echipamente

Ingineria proceselor

Laborator de electronică

### Caracteristicile produsului

Cu baza montată pe suprafață

un singur levier de blocare

2 intrări de cablu

Ultima actualizare (29.04.2024)

©2024 Lapp Group - all rights reserved.

Managementul de produs <http://lappromania.lappgroup.com>

Puteți găsi informațiile tehnice curente în foaia de date corespunzătoare.

PN 0456 / 02\_03.16

## EPIC® H-A 16 SGRL-LB

### Date Tehnice

Clasificare ETIM 5:	ETIM 5.0 Class-ID: EC000437 ETIM 5.0 Descrierea clasei: Carcase pentru conectori industriali
Clasificare ETIM 6:	ETIM 6.0 Class-ID: EC000437 ETIM 6.0 Class-Description: Housing for industrial connectors
Material:	Carcasă: aliaj de aluminiu, gri Levier: oțel zincat Etanșare: NBR
Clasa de protecție:	IP 65 (încis) NEMA 250, UL50E: 12, 4 (blocat)
Testat VDE:	Controlul producției certificat: VDE-REG. nr.: B437 Testat UL: UL nr. document: E75770
Gama de temperatură:	-40°C la +100°C, Termen scurt: până la +125°C

### Observație

Fotografiile și grafica nu sunt la scară și nu reprezintă imagini detaliate ale produsului respectiv.  
Prețurile sunt prețuri nete fără TVA și suprataxe. Comercializare către clienții parteneri de afaceri.

**EPIC® H-A 16 SGRL-LB**

Articol nr.	Descriere articol	M	PG
Carcasă H-A: montaj pe suprafață plană (2 intrari pt cabluri, un levier)			
10568100	H-A 16 SGRL-LB 16	-	16
10568000	H-A 16 SGRL-LB 21	-	21
19568100	H-A 16 SGRL-LB M20	20	-
19568000	H-A 16 SGRL-LB M25	25	-

Ultima actualizare (29.04.2024)

©2024 Lapp Group - all rights reserved.

Managementul de produs <http://appromania.lappgroup.com>

Puteți găsi informațiile tehnice curente în foaia de date corespunzătoare.

PN 0456 / 02\_03\_16