

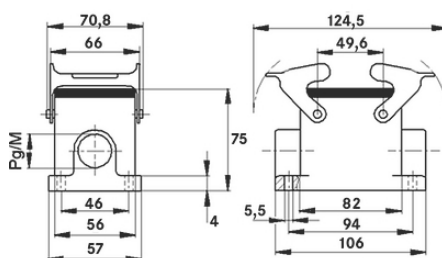
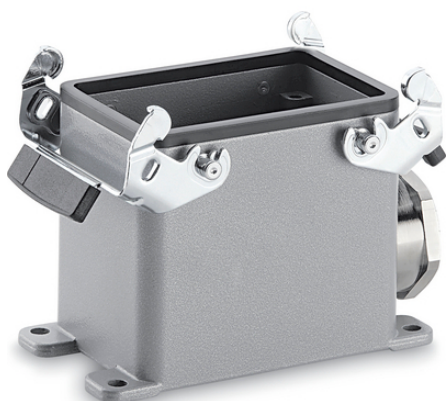
EPIC® H-A 32 SGRL

Carcasă robustă pentru 2 inserturi

Carcasa metalică robustă pentru conectorii rectangulari, compusă din 2 leviere de blocare și 2 intrări pentru cabluri și poate fi utilizată, de exemplu, în sistemele de comandă.

Informații

Carcasă H-A 32, compactă, din metal, dublă (pentru două inserturi)



În părți mecanice în mișcare, conexiuni în instalații industriale



Rezistența mecanică



Robust



Impermeabil

Beneficii

Pentru două inserturi din seriile H-A, H-D și STA. Economie de spațiu.

Carcasă M40 pe M50 extensibilă cu SKINTOP 53112083 (interval de prindere 27 - 35 mm)

Domeniul de utilizare

Fabricarea de mașini și echipamente

Ingineria proceselor

Caracteristicile produsului

Cu baza montată pe suprafață

Leviere duble

2 intrări de cablu

EPIC® H-A 32 SGRL

Date Tehnice

Clasificare ETIM 5:

ETIM 5.0 Class-ID: EC000437

ETIM 5.0 Descrierea clasei: Carcase pentru conectori industriali

Clasificare ETIM 6:

ETIM 6.0 Class-ID: EC000437

ETIM 6.0 Class-Description: Carcasă pentru conectori industriali

Material:

Carcasă: aliaj de aluminiu, gri

Levier: oțel zincat

Etanșare: NBR

Clasa de protecție:

IP 65 (închis)

Gama de temperatură:

-40°C la +100°C, Termen scurt: până la +125°C

Observație

Fotografiile și grafica nu sunt la scară și nu reprezintă imagini detaliate ale produsului respectiv.

Prețurile sunt prețuri nete fără TVA și suprataxe. Comercializare către clienții parteneri de afaceri.

EPIC® H-A 32 SGRL

| Articol nr. | Descriere articol | M | PG | Gât | Packaging unit |
|---|--------------------|----|----|-----|----------------|
| Carcasă H-A: montaj pe suprafață plană (2 intrari pt cabluri, două leviere) | | | | | |
| 10482000 | H-A 32 SGRL 21 | - | 21 | da | 5 |
| 19482100 | H-A 32 SGRL M32 ZW | 32 | - | da | 5 |
| 79506800 | H-A 32 SGRL M40 | 40 | - | - | 5 |

Ultima actualizare (19.08.2024)

©2024 Lapp Group - all rights reserved.

Managementul de produs <http://appromania.lappgroup.com>

Puteți găsi informațiile tehnice curente în foaia de date corespunzătoare.

PN 0456 / 02_03.16