

## EPIC® H-B 10 SDRL-LB

Carcasă tip H-B. Standard industrial

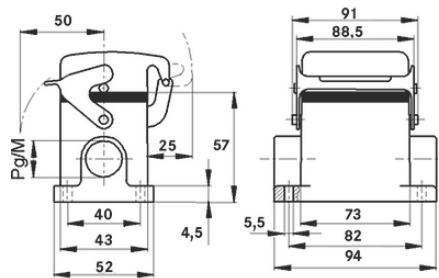
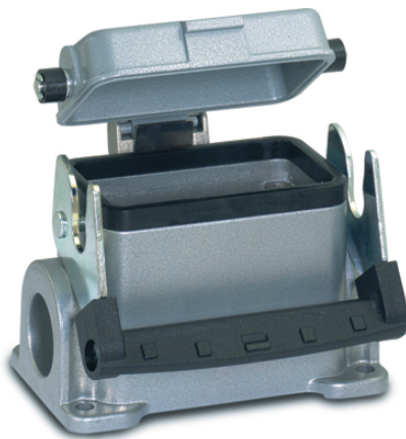
Carcasa robustă pentru conectorii rectangulari este rezistentă pentru intervale scurte de timp la temperaturi de până la +125 grade și este adecvată pentru sistemele de iluminat și de sunet.

### Informații

Versiunea cu un singur levier permite blocarea și deblocarea rapida și ușoară datorită formei geometrice optimizate a levierului

Capac metallic cu balama robustă

Testat pentru clasa de protecție UL50E



Componente de automatizare complementare de la Lapp



În părți mecanice în mișcare, conexiuni în instalații industriale



Rezistența mecanică



Robust



Impermeabil

### Beneficii

Cea mai mică carcasă cu un levier sau două leviere de blocare. Carcasa potrivită este disponibilă pentru fiecare aplicație

### Domeniul de utilizare

Procese tehnologice

Tehnologie pentru sunet & lumină

Industria de prelucrare a maselor plastice

## EPIC® H-B 10 SDRL-LB

### Caracteristicile produsului

Cu baza montată pe suprafață, versiune joasă  
un singur levier de blocare  
2 intrări de cablu  
Capac metalic

### Date Tehnice

Clasificare ETIM 5:	ETIM 5.0 Class-ID: EC000437 ETIM 5.0 Descrierea clasei: Carcase pentru conectori industriali
Clasificare ETIM 6:	ETIM 6.0 Class-ID: EC000437 ETIM 6.0 Class-Description: Carcasă pentru conectori industriali
Material:	Carcasă: aliaj de aluminiu vopsit, gri Levier: oțel zincat Etanșare: NBR
Clasa de protecție:	IP 65 (încis) NEMA 250, UL50E: 12 (blocat)
Testat VDE:	Controlul producției certificat: VDE-REG. nr.: B437 Testat UL: UL nr. document: E75770
Gama de temperatură:	-40°C la +100°C, Termen scurt: până la +125°C

### Observație

Fotografiile și grafica nu sunt la scară și nu reprezintă imagini detaliate ale produsului respectiv.  
Prețurile sunt prețuri nete fără TVA și suprataxe. Comercializare către clienții parteneri de afaceri.



## EPIC® H-B 10 SDRL-LB

Articol nr.	Descriere articol	M	PG	Packaging unit
Carcasă H-B: montaj pe suprafață plană (cu carcasă, 2 intrari pentru cablu,un levier)				
10038900	H-B 10 SDRL-LB 16	-	16	10
19038900	H-B 10 SDRL-LB M20	20	-	10
79065600	H-B 10 SDRL-LB M25	25	-	10

Ultima actualizare (20.07.2024)

©2024 Lapp Group - all rights reserved.

Managementul de produs <http://appromania.lappgroup.com>

Puteți găsi informațiile tehnice curente în foaia de date corespunzătoare.

PN 0456 / 02\_03.16