

## EPIC® H-B 10 SGRLH

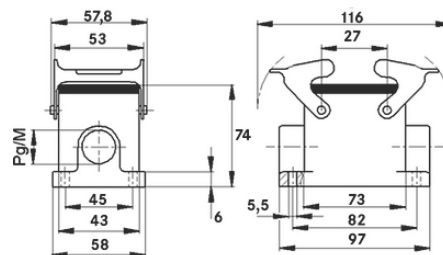
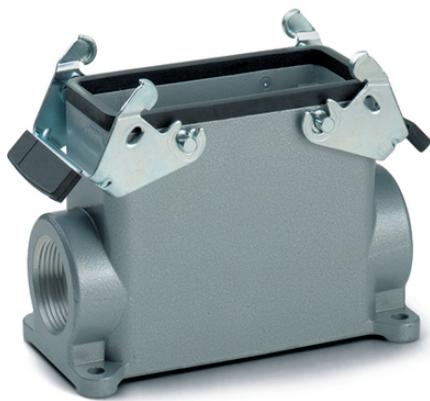
Carcasă tip H-B. Standard industrial

Carcasa robustă este ideală pentru utilizarea în industria materialelor plastice. Este compusă dintr-o carcasă de bază înaltă, 2 leviere de blocare și 2 intrări pentru cabluri.

### Informații

Mai mult spațiu interior pentru conductori

Versiune cu două leviere de blocare, pentru siguranță crescută



Componente de automatizare complementare de la Lapp



În părți mecanice în mișcare, conexiuni în instalații industriale



Rezistența mecanică



Robust



Impermeabil

### Beneficii

Cea mai mică carcasă cu un levier sau două leviere de blocare. Carcasa potrivită este disponibilă pentru fiecare aplicație

### Domeniul de utilizare

Procese tehnologice

Tehnologie pentru sunet & lumină

Industria de prelucrare a maselor plastice

### Caracteristicile produsului

Ultima actualizare (14.07.2024)

©2024 Lapp Group - all rights reserved.

Managementul de produs <http://lappromania.lappgroup.com>

Puteți găsi informațiile tehnice curente în foaia de date corespunzătoare.

PN 0456 / 02\_03.16

## EPIC® H-B 10 SGRLH

Cu baza montată pe suprafață, versiune înaltă  
Leviere duble  
2 intrări de cablu

### Date Tehnice

Clasificare ETIM 5:	ETIM 5.0 Class-ID: EC000437 ETIM 5.0 Descrierea clasei: Carcase pentru conectori industriali
Clasificare ETIM 6:	ETIM 6.0 Class-ID: EC000437 ETIM 6.0 Class-Description: Carcasă pentru conectori industriali
Material:	Carcasă: aliaj de aluminiu vopsit, gri Levier: oțel zincat Etanșare: NBR
Clasa de protecție:	IP 65 (închis) NEMA 250, UL50E: 12, 4 (blocat)
Testat VDE:	Controlul producției certificat: VDE-REG. nr.: B437 Testat UL: UL nr. document: E75770
Gama de temperatură:	-40°C la +100°C, Termen scurt: până la +125°C

### Observație

Fotografiile și grafica nu sunt la scară și nu reprezintă imagini detaliate ale produsului respectiv.  
Prețurile sunt prețuri nete fără TVA și suprataxe. Comercializare către clienții parteneri de afaceri.

**EPIC® H-B 10 SGRLH**

Articol nr.	Descriere articol	M	PG	Packaging unit
Carcasă H-B: montaj pe suprafață plană (2 intrări pentru cablu, levier dublu, versiunea înaltă)				
70036200	H-B 10 SGRLH 21	-	21	10
70036400	H-B 10 SGRLH 29	-	29	10
79036200	H-B 10 SGRLH M25	25	-	10
79036400	H-B 10 SGRLH M32	32	-	10

Ultima actualizare (14.07.2024)

©2024 Lapp Group - all rights reserved.

Managementul de produs <http://appromania.lappgroup.com>

Puteți găsi informațiile tehnice curente în foaia de date corespunzătoare.

PN 0456 / 02\_03.16