

## EPIC® H-B 10 TSBH

Carcasă tip H-B. Standard industrial

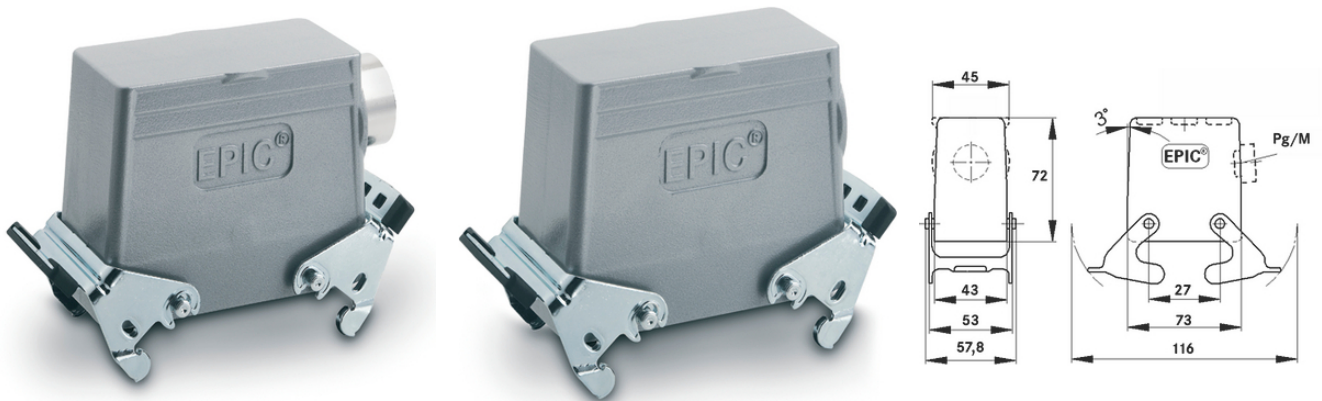
Carcasa metalică robustă pentru utilizare în construcția de mașini și instalații are 2 leviere de blocare, o intrare laterală pentru cabluri și se poate alege cu sau fără ștuț intermediar.

### Informații

Mai mult spațiu interior pentru conductori

Versiune cu două leviere de blocare, pentru siguranță crescută

Testat pentru clasa de protecție UL50E



Componente de automatizare complementare de la Lapp



În părți mecanice în mișcare, conexiuni în instalații industriale



Rezistența mecanică



Robust



Impermeabil

### Beneficii

Cea mai mică carcasă cu un levier sau două leviere de blocare. Carcasa potrivită este disponibilă pentru fiecare aplicație. Pentru conectare cu carcasa complementară cu capac integrat

### Domeniul de utilizare

Procese tehnologice

Tehnologie pentru sunet & lumină

Industria de prelucrare a maselor plastice

Ultima actualizare (22.07.2024)

©2024 Lapp Group - all rights reserved.

Managementul de produs <http://lappromania.lappgroup.com>

Puteți găsi informațiile tehnice curente în foaia de date corespunzătoare.

PN 0456 / 02\_03.16

## EPIC® H-B 10 TSBH

### Caracteristicile produsului

Capac carcasă, versiunea înaltă  
Leviere duble  
Intrarea cablului pe lateral  
Versiune cu / fără gât

### Date Tehnice

Clasificare ETIM 5:	ETIM 5.0 Class-ID: EC000437 ETIM 5.0 Descrierea clasei: Carcase pentru conectori industriali
Clasificare ETIM 6:	ETIM 6.0 Class-ID: EC000437 ETIM 6.0 Class-Description: Carcasă pentru conectori industriali
Material:	Carcasă: aliaj de aluminiu vopsit, gri Levier: oțel zincat Etanșare: NBR
Clasa de protecție:	IP 65 (închis) NEMA 250, UL50E: 12, 4 (blocat)
Testat VDE:	Controlul producției certificat: VDE-REG. nr.: B437 Testat UL: UL nr. document: E75770
Gama de temperatură:	-40°C la +100°C, Termen scurt: până la +125°C

### Observație

Fotografiile și grafica nu sunt la scară și nu reprezintă imagini detaliate ale produsului respectiv.  
Prețurile sunt prețuri nete fără TVA și suprataxe. Comercializare către clienții parteneri de afaceri.

**EPIC® H-B 10 TSBH**

Articol nr.	Descriere articol	M	PG	Gât	Packaging unit
Carcasă H-B: montaj pe cablu (intrare laterală pentru cablu, două leviere, versiune înaltă)					
70057200	H-B 10 TSBH 21	-	21	da	10
70057400	H-B 10 TSBH 29	-	29	da	10
79057200	H-B 10 TSBH M25	25	-	-	10

Ultima actualizare (22.07.2024)

©2024 Lapp Group - all rights reserved.

Managementul de produs <http://appromania.lappgroup.com>

Puteți găsi informațiile tehnice curente în foaia de date corespunzătoare.

PN 0456 / 02\_03.16