

EPIC® H-B 16 AD-LB

Carcasă tip H-B. Standard industrial

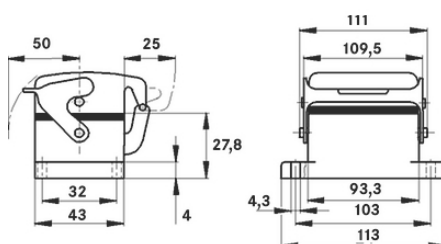
Carcasa metalică robustă concepută pentru construcția de mașini și instalații conține o garnitură, un capac din metal și levier de blocare.

Informații

Capac metalic cu balama robustă

Versiunea cu un singur levier permite blocarea și deblocarea rapida si ușoară datorită formei geometrice optimizate a levierului

Testat pentru clasa de protecție UL50E



Componente de automatizare complementare de la Lapp



În părți mecanice în mișcare, conexiuni în instalații industriale



Rezistența mecanică



Robust



Impermeabil

Beneficii

Carcasă standard. Gamă largă pentru toate aplicațiile

Domeniul de utilizare

Procese tehnologice

Tehnologie pentru sunet & lumină

Industria de prelucrare a maselor plastice

EPIC® H-B 16 AD-LB

Caracteristicile produsului

Inclus: garnitură plată
versiune standard sau înaltă
Capac metalic
un singur levier de blocare

Date Tehnice

Clasificare ETIM 5:	ETIM 5.0 Class-ID: EC000437 ETIM 5.0 Descrierea clasei: Carcase pentru conectori industriali
Clasificare ETIM 6:	ETIM 6.0 Class-ID: EC000437 ETIM 6.0 Class-Description: Carcasă pentru conectori industriali
Material:	Carcasă: aliaj de aluminiu vopsit, gri Levier: oțel zincat Etanșare: NBR
Clasa de protecție:	IP 65 (închis) UL50 Tip 12 (blocat)
Testat VDE:	Controlul producției certificat: VDE-REG. nr.: B437 Testat UL: UL nr. document: E75770
Gama de temperatură:	-40°C la +100°C, Termen scurt: până la +125°C

Observație

Fotografiile și grafica nu sunt la scară și nu reprezintă imagini detaliate ale produsului respectiv.
Prețurile sunt prețuri nete fără TVA și suprataxe. Comercializare către clienții parteneri de afaceri.



INFORMAȚII DESPRE PRODUS

EPIC® H-B 16 AD-LB

Articol nr.	Article description	M	Packaging unit
10073900	H-B 16 AD-LB	AG	5

Ultima actualizare (20.03.2025)

©2025 Lapp Group - all rights reserved.

Managementul de produs <http://appromania.lappgroup.com>

Puteți găsi informațiile tehnice curente în foaia de date corespunzătoare.

PN 0456 / 02_03.16