

EPIC® H-B 16 SDRH-BO

Carcasă tip H-B. Standard industrial

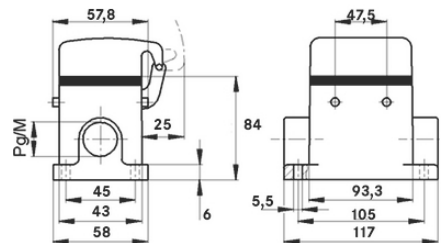
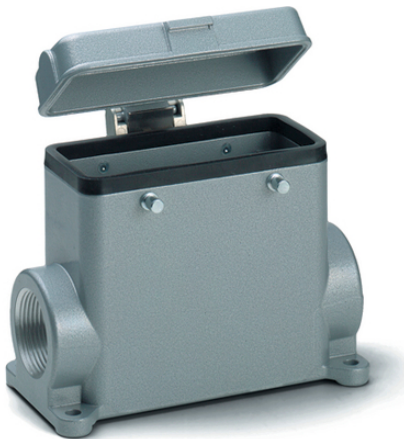
Carcasa robustă pentru aplicații universale este compusă din bolțuri pentru levier de blocare, o intrare pentru cabluri și un capac metalic.

Informații

Mai mult spațiu interior pentru conductori

Capac metalic cu balama robustă

Testat pentru clasa de protecție UL50E



Componente de automatizare complementare de la Lapp



În părți mecanice în mișcare, conexiuni în instalații industriale



Rezistența mecanică



Robust



Impermeabil

Beneficii

Carcasă standard. Gamă largă pentru toate aplicațiile

Domeniul de utilizare

Procese tehnologice

Tehnologie pentru sunet & lumină

Industria de prelucrare a maselor plastice

EPIC® H-B 16 SDRH-BO

Caracteristicile produsului

Cu baza montată pe suprafață, versiune înaltă
Bolțuri pentru două levieri de închidere
o intrare de cablu
Capac metalic

Date Tehnice

Clasificare ETIM 5:	ETIM 5.0 Class-ID: EC000437 ETIM 5.0 Descrierea clasei: Carcase pentru conectori industriali
Clasificare ETIM 6:	ETIM 6.0 Class-ID: EC000437 ETIM 6.0 Class-Description: Carcasă pentru conectori industriali
Material:	Carcasă: aliaj de aluminiu vopsit, gri Levier: oțel zincat Etanșare: NBR
Clasa de protecție:	IP 65 (blocat) IP 40 (capac închis) NEMA 250, UL50E: 12, 4 (blocat)
Testat VDE:	Controlul producției certificat: VDE-REG. nr.: B437 Testat UL: UL nr. document: E75770
Gama de temperatură:	-40°C la +100°C, Termen scurt: până la +125°C

Observație

Fotografiile și grafica nu sunt la scară și nu reprezintă imagini detaliate ale produsului respectiv.
Prețurile sunt prețuri nete fără TVA și suprataxe. Comercializare către clienții parteneri de afaceri.



EPIC® H-B 16 SDRH-BO

Articol nr.	Descriere articol	M	PG	Packaging unit
70095400	H-B 16 SDRH-BO 29	-	29	5
79095200	H-B 16 SDRH-BO M25	25	-	5
79095400	H-B 16 SDRH-BO M32	32	-	5

Ultima actualizare (14.07.2024)

©2024 Lapp Group - all rights reserved.

Managementul de produs <http://appromania.lappgroup.com>

Puteți găsi informațiile tehnice curente în foaia de date corespunzătoare.

PN 0456 / 02_03.16