

EPIC® H-B 16 TSB

Carcasă tip H-B. Standard industrial

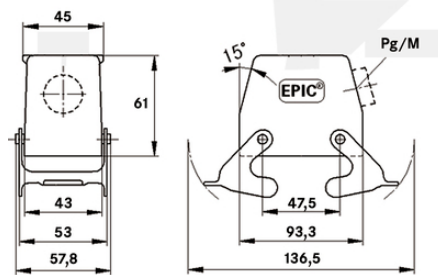
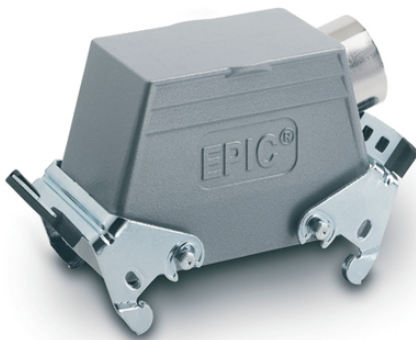
Carcasa metalică universală cu 2 levieri de blocare și o intrare laterală pentru cabluri este adecvată pentru aplicații în sisteme de iluminare și de sunet.

Informații

Striații pe mâner pentru deconectare

Pentru conectare cu carcasa complementară cu capac integrat

NEMA 250, UL50E: 12, 4 (blocat)



Componente de automatizare complementare de la Lapp



În părți mecanice în mișcare, conexiuni în instalații industriale



Rezistența mecanică



Robust



Impermeabil

Beneficii

Carcasă standard. Gamă largă pentru toate aplicațiile

Versiune cu două levieri de blocare, pentru siguranță crescută

Domeniul de utilizare

Procese tehnologice

Tehnologie Sunet și Lumină

Industria de prelucrare a maselor plastice

Ultima actualizare (17.10.2019)

©2019 Lapp Group - all rights reserved.

Managementul de produs <http://lappromania.lappgroup.com>

Puteți găsi informațiile tehnice curente în foaia de date corespunzătoare.

PN 0456 / 02_03.16

EPIC® H-B 16 TSB

Caracteristicile produsului

Capac carcasă, versiunea redusă
Leviere duble
Intrarea cablului pe lateral
Versiune cu gât

Date Tehnice

Clasificare ETIM 5:	ETIM 5.0 Class-ID: EC000437 ETIM 5.0 Descrierea clasei: Carcase pentru conectori industriali
Clasificare ETIM 6:	ETIM 6.0 Class-ID: EC000437 ETIM 6.0 Class-Description: Carcasă pentru conectori industriali
Material:	Carcasă: aliaj de aluminiu vopsit, gri Levier: oțel zincat Etanșare: NBR
Clasa de protecție:	IP 65 (închis)
Testat VDE:	Controlul producției certificat: VDE-REG. nr.: B437 Testat UL: UL nr. document: E75770
Gama de temperatură:	-40°C la +100°C, Termen scurt: până la +125°C

Observație

Fotografiile și grafica nu sunt la scară și nu reprezintă imagini detaliate ale produsului respectiv.
Prețurile sunt prețuri nete fără TVA și suprataxe. Comercializare către clienții parteneri de afaceri.

EPIC® H-B 16 TSB

Articol nr.	Descriere articol	M	PG	Gât	Bucăți / UA
Carcasă H-B: montaj pe cablu (intrare laterală pentru cablu, două leviere)					
10083000	H-B 16 TSB 21	-	21	da	5
19083000	H-B 16 TSB M25	25	-	da	5

Ultima actualizare (17.10.2019)

©2019 Lapp Group - all rights reserved.

Managementul de produs <http://lappromania.lappgroup.com>

Puteți găsi informațiile tehnice curente în foaia de date corespunzătoare.

PN 0456 / 02_03.16