

EPIC® H-B 24 SGRLH

Carcasă tip H-B. Standard industrial

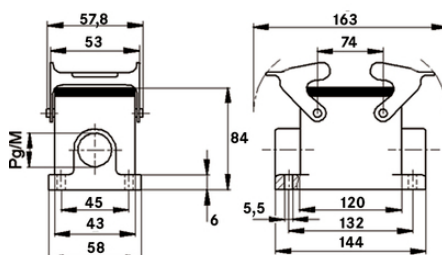
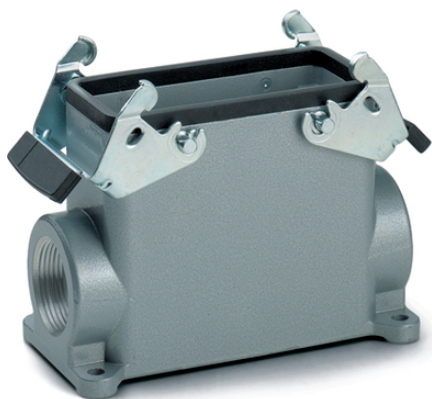
Carcasa metalică robustă pentru utilizarea în conectorii rectangulari este compusă din 2 leviere de blocare și 2 intrări pentru cabluri. Poate fi utilizată, de exemplu, în industria materialelor plastice.

Informații

Mai mult spațiu interior pentru conductori

Versiune cu două leviere de blocare, pentru siguranță crescută

Testat pentru clasa de protecție UL50E



Componente de automatizare complementare de la Lapp



În părți mecanice în mișcare, conexiuni în instalații industriale



Rezistența mecanică



Robust



Impermeabil

Beneficii

Fixare sigură cu 4 șuruburi

Gât filetat turnat pentru montarea presetupei

Domeniul de utilizare

Procese tehnologice

Tehnologie Sunet și Lumină

Industria de prelucrare a maselor plastice

EPIC® H-B 24 SGRLH

Caracteristicile produsului

Cu baza montată pe suprafață, versiune înaltă
Leviere duble
2 intrări de cablu

Date Tehnice

Clasificare ETIM 5:	ETIM 5.0 Class-ID: EC000437 ETIM 5.0 Descrierea clasei: Carcase pentru conectori industriali
Clasificare ETIM 6:	ETIM 6.0 Class-ID: EC000437 ETIM 6.0 Class-Description: Carcasă pentru conectori industriali
Material:	Carcasă: aliaj de aluminiu vopsit, gri Levier: oțel zincat Etanșare: NBR
Clasa de protecție:	IP 65 (închis) NEMA 250, UL50E: 12, 4 (blocat)
Testat VDE:	Controlul producției certificat: VDE-REG. nr.: B437 Testat UL: UL nr. document: E75770
Gama de temperatură:	-40°C la +100°C, Termen scurt: până la +125°C

Observație

Fotografiile și grafica nu sunt la scară și nu reprezintă imagini detaliate ale produsului respectiv.
Prețurile sunt prețuri nete fără TVA și suprataxe. Comercializare către clienții parteneri de afaceri.

EPIC® H-B 24 SGRLH

Articol nr.	Descriere articol	M	PG	Bucăți / UA
Carcasă H-B: montaj pe suprafață plană (2 intrări pentru cablu, levier dublu, versiunea înaltă)				
70136200	H-B 24 SGRLH 21	-	21	5
70136400	H-B 24 SGRLH 29	-	29	5
79136200	H-B 24 SGRLH M25	25	-	5
79136400	H-B 24 SGRLH M32	32	-	5

Ultima actualizare (09.01.2020)

©2020 Lapp Group - all rights reserved.

Managementul de produs <http://lappromania.lappgroup.com>

Puteți găsi informațiile tehnice curente în foaia de date corespunzătoare.

PN 0456 / 02_03.16