

EPIC® H-B 6 SDRH-LB

Carcasă tip H-B. Standard industrial

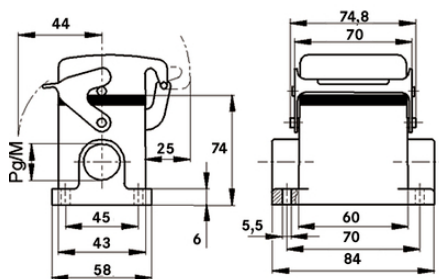
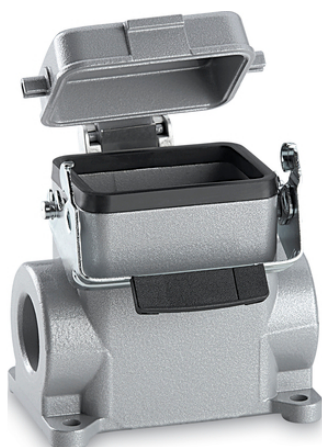
Cea mai mică carcasă înaltă a seriei H-B este adecvată pentru utilizarea cu insert cu caracteristici electrice excepționale.

Informații

Mai mult spațiu interior pentru conductori

Capac metallic cu balama robustă

Testat pentru clasa de protecție UL50E



Componente de automatizare complementare de la Lapp



În părți mecanice în mișcare, conexiuni în instalații industriale



Rezistența mecanică



Robust



Impermeabil

Beneficii

Cea mai mică carcasă a seriei H-B. Destinată inserturilor cu caracteristici electrice ridicate

Domeniul de utilizare

Procese tehnologice

Ingineria proceselor

Industria de prelucrare a maselor plastice

Caracteristicile produsului

Ultima actualizare (17.10.2019)

©2019 Lapp Group - all rights reserved.

Managementul de produs <http://lappromania.lappgroup.com>

Puteți găsi informațiile tehnice curente în foaia de date corespunzătoare.

PN 0456 / 02_03.16

EPIC® H-B 6 SDRH-LB

Cu baza montată pe suprafață, versiune înaltă
un singur levier de blocare
o intrare de cablu
Capac metalic

Date Tehnice

Clasificare ETIM 5:	ETIM 5.0 Class-ID: EC000437 ETIM 5.0 Descrierea clasei: Carcase pentru conectori industriali
Clasificare ETIM 6:	ETIM 6.0 Class-ID: EC000437 ETIM 6.0 Class-Description: Carcasă pentru conectori industriali
Material:	Carcasă: aliaj de aluminiu vopsit, gri Levier: oțel zincat Etanșare: NBR
Clasa de protecție:	IP 65 (închis) NEMA 250, UL50E: 12, 4 (blocat)
Testat VDE:	Controlul producției certificat: VDE-REG. nr.: B437 Testat UL: UL nr. document: E75770
Gama de temperatură:	-40°C la +100°C, Termen scurt: până la +125°C

Observație

Fotografiile și grafica nu sunt la scară și nu reprezintă imagini detaliate ale produsului respectiv.
Prețurile sunt prețuri nete fără TVA și suprataxe. Comercializare către clienții parteneri de afaceri.

EPIC® H-B 6 SDRH-LB

Articol nr.	Descriere articol	M	PG	Bucăți / UA
Carcasă H-B: montaj pe suprafață plană (cu carcasă, o intrare pentru cablu, un levier, versiunea înaltă)				
70015200	H-B 6 SDRH-LB 21	-	21	10
79015200	H-B 6 SDRH-LB M25	25	-	10
79015400	H-B 6 SDRH-LB M32	32	-	10

Ultima actualizare (17.10.2019)

©2019 Lapp Group - all rights reserved.

Managementul de produs <http://lappromania.lappgroup.com>

Puteți găsi informațiile tehnice curente în foaia de date corespunzătoare.

PN 0456 / 02_03.16