

EPIC® H-BE 10 insert cu cleme elastice

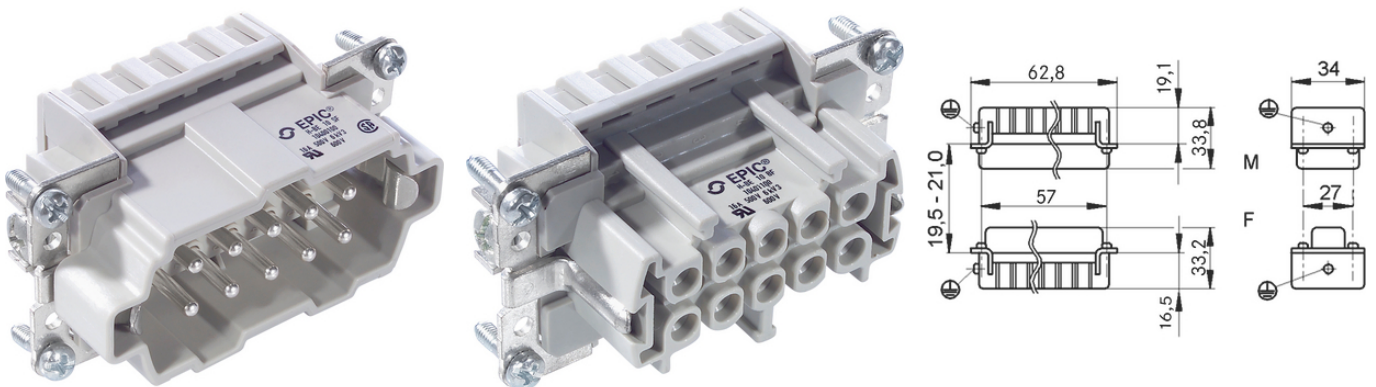
Inserturi standard cu fiabilitate dovedită, cu asamblare ușoară

Insertul multifuncțional cu terminale cu arc poate fi utilizat pentru tensiuni și intensități de curent ridicate și este foarte fiabil.

Informații

Inserturi multifuncționale versatile

Cu șurub, sertizabile, cu clemă elastică - combinații libere



Componente de automatizare complementare de la Lapp



În părți mecanice în mișcare, conexiuni în instalații industriale



Timpul de asamblare



Robust



Rezistent la temperatură

Beneficii

Inserturi standard conectabile cu șurub, sertizare, clemă elastică sau Push-in

Seria EPIC® H-BE este potrivită în aplicațiile în care sunt solicitate conexiuni sigure la nivel mare de curent și tensiune

Domeniul de utilizare

Inginerie mecanică

Tehnologie Sunet și Lumină

Industria de prelucrare a maselor plastice

Date Tehnice

Ultima actualizare (20.04.2022)

©2022 Lapp Group - all rights reserved.

Managementul de produs <http://lappromania.lappgroup.com>

Puteți găsi informațiile tehnice curente în foaia de date corespunzătoare.

PN 0456 / 02_03.16

EPIC® H-BE 10 insert cu cleme elastice

Clasificare ETIM 5:	ETIM 5.0 Class-ID: EC000438 ETIM 5.0 Clasă-Descriere: Insert pentru contactele conectorilor industriali
Clasificare ETIM 6:	ETIM 6.0 Class-ID: EC000438 ETIM 6.0 Class-Description: Insert pentru conectori industriali
Tensiunea nominală (V):	IEC: 500 VUL: 600 VCSA: 600 V
Tensiunea nominală de impuls:	6 kV
Curent nominal (A):	IEC: 16 A UL: 16 A CSA: 16 A
Grad de poluare:	3
Inflamabilitate:	UL94 V-2
Rezistența de contact:	1.5 - 4 mOhm
Contacte:	Aliaje de cupru, placat cu argint tare/aur
Numărul contactelor:	10 + PE
Metoda de fixare:	Clemă terminală tip colivie: 0.5 - 2.5 mm ²
Lungime de dezizolare (mm):	7
Material:	PC, policarbonat
Cicluri de operare mecanică:	100
Certificări:	Testat UL: UL nr. document: E75770
Gama de temperatură:	-40°C la +100°C, Termen scurt: până la +125°C

Observație

Fotografiile și grafica nu sunt la scară și nu reprezintă imagini detaliate ale produsului respectiv. Prețurile sunt prețuri nete fără TVA și suprataxe. Comercializare către clienții parteneri de afaceri.

EPIC® H-BE 10 insert cu cleme elastice

Articol nr.	Descriere articol	Tip contact	Conductor de protecție	Numărul de contacte	Bucăți / UA
H-BE 10 clemă terminală tip colivie					
10400100	EPIC® H-BE 10 SF	tată	da	1 - 10	10
10401100	EPIC® H-BE 10 BF	mamă	da	1 - 10	10

Ultima actualizare (20.04.2022)

©2022 Lapp Group - all rights reserved.

Managementul de produs <http://appromania.lappgroup.com>

Puteți găsi informațiile tehnice curente în foaia de date corespunzătoare.

PN 0456 / 02_03.16