

EPIC® H-BE 24 insert cu cleme elastice

Inserturi standard cu fiabilitate dovedită, cu asamblare ușoară

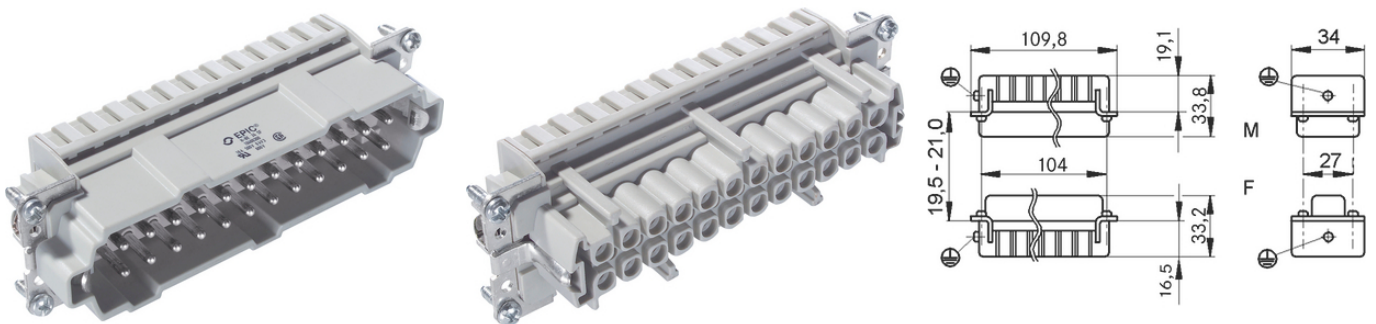
Insertul cu terminale cu arc este ideal pentru industria constructoare de mașini, este fiabil și poate fi utilizat, de asemenea, pentru tensiuni și intensități de curent ridicate.

Informații

Inserturi multifuncționale versatile

Cu șurub, sertizabile, cu clemă elastică - combinații libere

De asemenea disponibil ca EPIC® H-BE 48



Componente de automatizare complementare de la Lapp



În părți mecanice în mișcare, conexiuni în instalații industriale



Timpul de asamblare



Robust



Rezistent la temperatură

Beneficii

Inserturi standard conectabile cu șurub, sertizare, clemă elastică sau Push-in

Seria EPIC® H-BE este potrivită în aplicațiile în care sunt solicitate conexiuni sigure la nivel mare de curent și tensiune

Domeniul de utilizare

Inginerie mecanică

Tehnologie pentru sunet & lumină

Industria de prelucrare a maselor plastice

Ultima actualizare (13.07.2024)

©2024 Lapp Group - all rights reserved.

Managementul de produs <http://lappromania.lappgroup.com>

Puteți găsi informațiile tehnice curente în foaia de date corespunzătoare.

PN 0456 / 02_03.16

EPIC® H-BE 24 insert cu cleme elastice

Date Tehnice

Clasificare ETIM 5:	ETIM 5.0 Class-ID: EC000438 ETIM 5.0 Clasă-Descriere: Insert pentru contactele conectorilor industriali
Clasificare ETIM 6:	ETIM 6.0 Class-ID: EC000438 ETIM 6.0 Class-Description: Insert pentru conectori industriali
Tensiunea nominală (V):	IEC: 500 VUL: 600 VCSA: 600 V
Tensiunea nominală de impuls:	6 kV
Curent nominal (A):	IEC: 16 A UL: 16 A CSA: 16 A
Grad de poluare:	3
Flamabilitate:	UL94 V-2
Rezistența de contact:	1.5 - 4 mOhm
Contacte:	Aliaje de cupru, placat cu argint tare/aur
Numărul contactelor:	24 + PE
Metoda de fixare:	Clemă terminală tip colivie: 0.5 - 2.5 mm ²
Lungime de dezizolare (mm):	7
Cicluri de operare mecanică:	100
Certificări:	Testat UL: UL nr. document: E75770
Gama de temperatură:	-40°C la +100°C, Termen scurt: până la +125°C

Observație

Fotografiile și grafica nu sunt la scară și nu reprezintă imagini detaliate ale produsului respectiv. Prețurile sunt prețuri nete fără TVA și suprataxe. Comercializare către clienții parteneri de afaceri.

EPIC® H-BE 24 insert cu cleme elastice

Articol nr.	Descriere articol	Tip contact	Conductor de protecție	Numărul de contacte	Packaging unit
H-BE 24 clemă terminală tip colivie					
10400300	EPIC® H-BE 24 SF	tată	da	1 - 24	5
10401300	EPIC® H-BE 24 BF	mamă	da	1 - 24	5

Ultima actualizare (13.07.2024)

©2024 Lapp Group - all rights reserved.

Managementul de produs <http://appromania.lappgroup.com>

Puteți găsi informațiile tehnice curente în foaia de date corespunzătoare.

PN 0456 / 02_03.16