

## EPIC® H-BE 24 inserturi cu șurub

Inserturi standard cu fiabilitate dovedită, cu asamblare ușoară

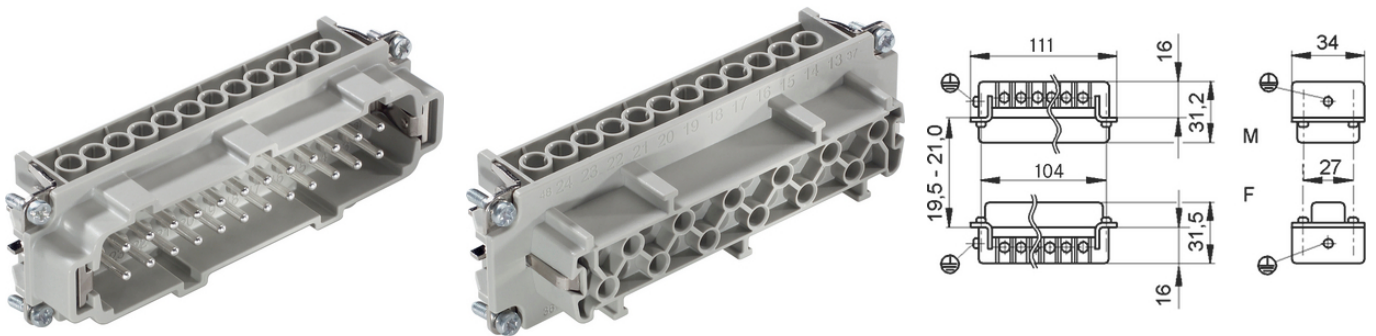
Insertul multifuncțional cu conexiune cu șurub este conceput să reziste pentru intervale scurte de timp la temperaturi de +125 grade și este adecvat pentru aplicații în industria materialelor plastice.

### Informații

Șuruburi sigure pentru instalarea ușoară

Cu șurub, sertizabile, cu clemă elastică - combinații libere

Fabricat în Germania



Componente de automatizare complementare de la Lapp



În părți mecanice în mișcare, conexiuni în instalații industriale



Șină



Robust



Rezistent la temperatură



### Beneficii

Inserturi standard conectabile cu șurub, sertizare, clemă elastică sau Push-in

Seria EPIC® H-BE este potrivită în aplicațiile în care sunt solicitate conexiuni sigure la nivel mare de curent și tensiune

Aplicații ferroviare

- Protecție împotriva incendiilor pe vehiculele ferroviare: Test conform cu EN 45545-2. Seturile de cerințe R22 și R23. Nivel de hazard HL1, HL2 și HL4

Testat UL pentru utilizare în dulapuri electrice de comandă, conform cu UL 508/UL 2237

Ultima actualizare (19.07.2024)

©2024 Lapp Group - all rights reserved.

Managementul de produs <http://lappromania.lappgroup.com>

Puteți găsi informațiile tehnice curente în foaia de date corespunzătoare.

PN 0456 / 02\_03.16

## EPIC® H-BE 24 inserturi cu șurub

### Domeniul de utilizare

Inginerie mecanică  
Industria de prelucrare a maselor plastice  
Tehnologie pentru sunet & lumină  
Aplicații feroviare/ construcția de vehicule

### Date Tehnice

Clasificare ETIM 5:	ETIM 5.0 Class-ID: EC000438 ETIM 5.0 Clasă-Descriere: Insert pentru contactele conectorilor industriali
Clasificare ETIM 6:	ETIM 6.0 Class-ID: EC000438 ETIM 6.0 Class-Description: Insert pentru conectori industriali
Tensiunea nominală (V):	IEC: 500 VUL: 600 VCSA: 600 V
Tensiunea nominală de impuls:	6 kV
Curent nominal (A):	IEC: 16 A UL: 16 A CSA: 16 A
Grad de poluare:	3
Flamabilitate:	UL94 V-0
Rezistența de contact:	< 2 mOhm
Contacte:	Aliaje de cupru, placat cu argint tare/aur
Numărul contactelor:	24 + PE
Metoda de fixare:	Terminație cu șurub: 0.5 - 2.5 mm <sup>2</sup>
Lungime de dezizolare ( mm ):	8
Material:	PC, policarbonat
Cicluri de operare mecanică:	500
Gama de temperatură:	-40°C la +100°C, Termen scurt: până la +125°C

### Observație

Fotografiile și grafica nu sunt la scară și nu reprezintă imagini detaliate ale produsului respectiv.  
Prețurile sunt prețuri nete fără TVA și suprataxe. Comercializare către clienții parteneri de afaceri.

**EPIC® H-BE 24 inserturi cu șurub**

Articol nr.	Descriere articol	Tip contact	Conductor de protecție	Numărul de contacte	Packaging unit
H-BE 24 pini terminali cu șurub					
10196000	EPIC® H-BE 24 SS	tată	da	1 - 24	5
10197000	EPIC® H-BE 24 BS	mamă	da	1 - 24	5
10196100	EPIC® H-BE 24 SS	tată	-	1 - 24	5
10197100	EPIC® H-BE 24 BS	mamă	-	1 - 24	5

Ultima actualizare (19.07.2024)

©2024 Lapp Group - all rights reserved.

Managementul de produs <http://appromania.lappgroup.com>

Puteți găsi informațiile tehnice curente în foaia de date corespunzătoare.

PN 0456 / 02\_03.16