

## EPIC® H-BE 48 insert cu șurub

Inserturi standard cu fiabilitate dovedită, cu asamblare ușoară

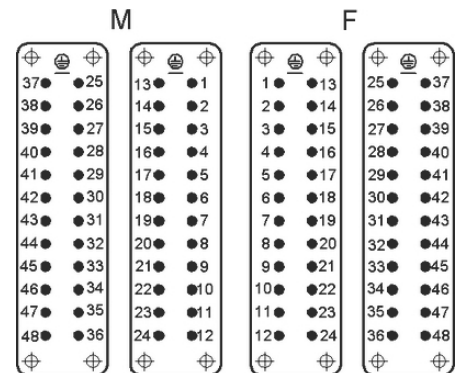
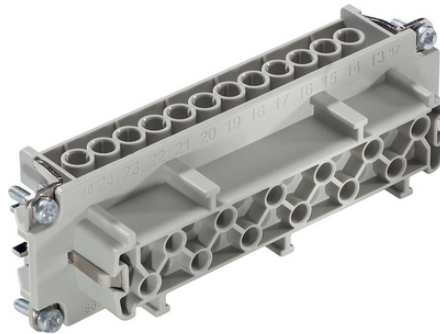
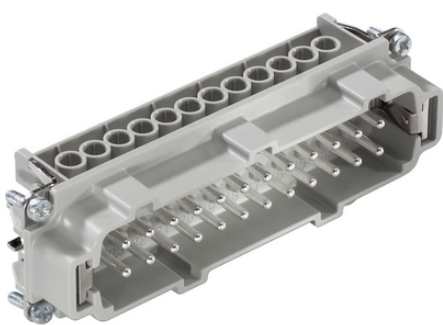
Insertul standard cu conexiune cu șurub are un număr mare de contacte și este adecvat pentru sistemele de iluminare și de sunet.

### Informații

Șuruburi sigure pentru instalarea ușoară

Cu șurub, sertizabile, cu clemă elastică - combinații libere

Fabricat în Germania



Componente de automatizare complementare de la Lapp



În părți mecanice în mișcare, conexiuni în instalații industriale



Șină



Robust



Rezistent la temperatură



### Beneficii

Inserturi standard conectabile cu șurub, sertizare, clemă elastică sau Push-in

Seria EPIC® H-BE este potrivită în aplicațiile în care sunt solicitate conexiuni sigure la nivel mare de curent și tensiune

Aplicații feroviare

- Protecție împotriva incendiilor pe vehiculele feroviare: Test conform cu EN 45545-2. Seturile de cerințe R22 și R23. Nivel de hazard HL1, HL2 și HL4

## EPIC® H-BE 48 insert cu șurub

### Domeniul de utilizare

Inginerie mecanică  
Industria de prelucrare a maselor plastice  
Tehnologie Sunet și Lumină  
Aplicații feroviare/ construcția de vehicule

### Date Tehnice

Clasificare ETIM 5:	ETIM 5.0 Class-ID: EC000438 ETIM 5.0 Clasă-Descriere: Insert pentru contactele conectorilor industriali
Clasificare ETIM 6:	ETIM 6.0 Class-ID: EC000438 ETIM 6.0 Class-Description: Insert pentru conectori industriali
Tensiunea nominală (V):	IEC: 500 VUL: 600 VCSA: 600 V
Tensiunea nominală de impuls:	6 kV
Curent nominal (A):	IEC: 16 A UL: 16 A CSA: 16 A
Grad de poluare:	3
Inflamabilitate:	UL94 V-0
Rezistența de contact:	< 2 mOhm
Contacte:	Aliaje de cupru, placat cu argint tare/aur
Numărul contactelor:	48 + PE
Metoda de fixare:	Terminație cu șurub: 0.5 - 2.5 mm <sup>2</sup>
Lungime de dezizolare ( mm ):	8
Material:	PC, policarbonat
Cicluri de operare mecanică:	500
Certificări:	Controlul producției certificat: VDE-REG. nr.: B437 Testat UL: Număr fișier UL: E75770 și E483837
Gama de temperatură:	-40°C la +100°C, Termen scurt: până la +125°C

### Observație

Fotografiile și grafica nu sunt la scară și nu reprezintă imagini detaliate ale produsului respectiv.  
Prețurile sunt prețuri nete fără TVA și suprataxe. Comercializare către clienții parteneri de afaceri.

**EPIC® H-BE 48 insert cu șurub**

Articol nr.	Descriere articol	Tip contact	Conductor de protecție	Numărul de contacte	Bucăți / UA
H-BE 48 pini terminali cu șurub					
10204000	EPIC® H-BE 24 SS 25-48	tată	da	25 - 48	5
10205000	EPIC® H-BE 24 BS 25-48	mamă	da	25 - 48	5
10204100	EPIC® H-BE 24 SS 25-48	tată	-	25 - 48	5
10205100	EPIC® H-BE 24 BS 25-48	mamă	-	25 - 48	5

Ultima actualizare (15.04.2022)

©2022 Lapp Group - all rights reserved.

Managementul de produs <http://appromania.lappgroup.com>

Puteți găsi informațiile tehnice curente în foaia de date corespunzătoare.

PN 0456 / 02\_03.16