

EPIC® H-BS 12

Inserturi pentru curenți mari

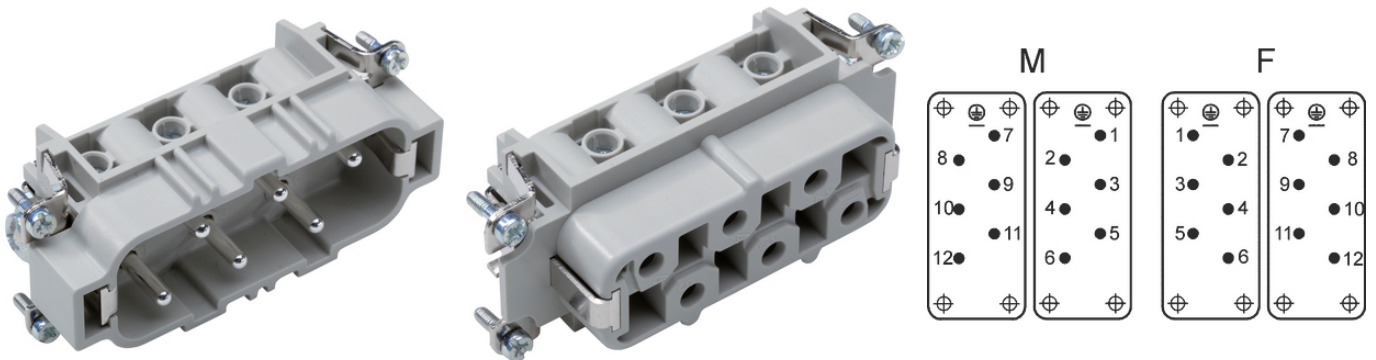
Insert pentru sarcini de curent de până la 35 A are 12 contacte și o conexiune cu șurub. Este adecvată pentru utilizare în construcția de mașini și instalații și în industria constructoare de mașini.

Informații

Insert standard pentru curent de max. 35 A

Aplicații feroviare

Fabricat în Germania



În părți mecanice în mișcare, conexiuni în instalații industriale



Robust



Rezistent la temperatură

Beneficii

Pentru curenți până la 35 A

Terminație cu șurub pentru secțiunea conductorului de până la 6 mm²

Două inserturi H-BS 6 cu numerotări diferite, pentru o carcasă.

Testat UL pentru utilizare în dulapuri electrice de comandă, conform cu UL 508/UL 2237

Domeniul de utilizare

Procese tehnologice

Inginerie mecanică

Sisteme de drive

Aplicații feroviare/ construcția de vehicule

Date Tehnice

Clasificare ETIM 5:

ETIM 5.0 Class-ID: EC000438

Ultima actualizare (11.12.2022)

©2022 Lapp Group - all rights reserved.

Managementul de produs <http://lappromania.lappgroup.com>

Puteți găsi informațiile tehnice curente în foaia de date corespunzătoare.

PN 0456 / 02_03.16

EPIC® H-BS 12

Clasificare ETIM 6:	ETIM 5.0 Clasă-Descriere: Insert pentru contactele conectorilor industriali ETIM 6.0 Class-ID: EC000438 ETIM 6.0 Class-Description: Insert pentru conectori industriali
Tensiunea nominală (V):	IEC: 500 VUL: 600 VCSA: 600 V Conductor - conductor: 690 V
Tensiunea nominală de impuls:	6 kV
Curent nominal (A):	IEC: 35 A UL: 35 A CSA: 35 A
Grad de poluare:	3
Rezistența de contact:	< 2 mOhm
Contacte:	Aliaje de cupru, placat cu argint tare/aur
Numărul contactelor:	12 + PE
Metoda de fixare:	Terminație cu șurub: 0.5 - 6 mm ²
Lungime de dezizolare (mm):	8
Cicluri de operare mecanică:	100
Testat VDE:	Controlul producției certificat: VDE-REG. nr.: B437 Testat UL: Număr fișier UL: E75770 și E483837
Gama de temperatură:	-40°C la +100°C, Termen scurt: până la +125°C

Observație

Prețurile sunt prețuri nete fără TVA și suprataxe. Comercializare către clienții parteneri de afaceri.

EPIC® H-BS 12

Articol nr.	Descriere articol	Tip contact	Conductor de protecție	Numărul de contacte	Bucăți / UA
H-BS 12 pini terminali cu șurub					
10170600	H-BS 6 SS 7-12	tată	da	7 - 12	5
10171600	H-BS 6 BS 7-12	mamă	da	7 - 12	5

Ultima actualizare (11.12.2022)

©2022 Lapp Group - all rights reserved.

Managementul de produs <http://appromania.lappgroup.com>

Puteți găsi informațiile tehnice curente în foaia de date corespunzătoare.

PN 0456 / 02_03.16