

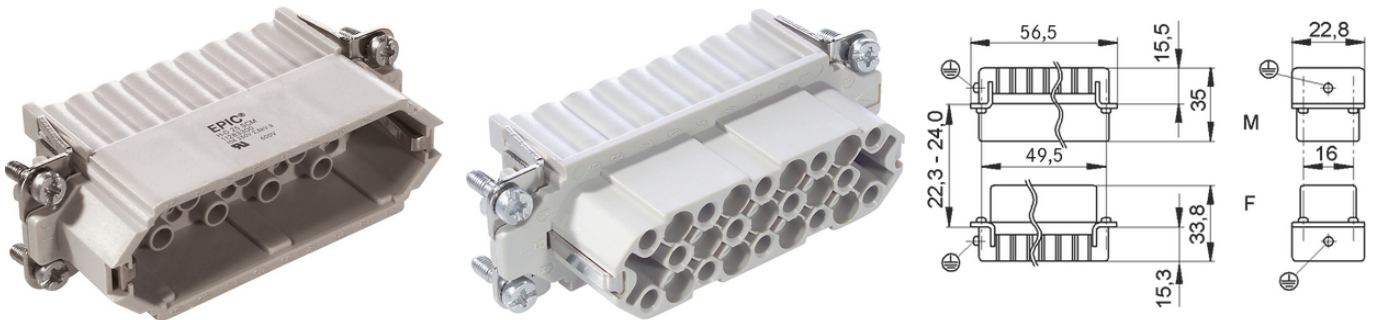
EPIC® H-D 15 contacte prelucrate

Inserturi cu mai mulți poli pentru contacte prelucrate

Insertul H-D a fost conceput pentru aplicații la care sunt necesare un număr mare de contacte. Este ideal pentru sistemele de comandă.

Informații

Pentru contacte prelucrate procesate rapid cu scule de sertizare
Fabricat în Germania



În părți mecanice în mișcare, conexiuni în instalații industriale



Cerința de spațiu



Robust

Beneficii

Inserturile seriei H-B sunt destinate aplicațiilor în care sunt cerute un număr mare de contacte

Domeniul de utilizare

Fabricarea de mașini și echipamente
Ingineria proceselor

Date Tehnice

Clasificare ETIM 5:

ETIM 5.0 Class-ID: EC000438

ETIM 5.0 Clasă-Descriere: Insert pentru contactele conectorilor industriali

Clasificare ETIM 6:

ETIM 6.0 Class-ID: EC000438

ETIM 6.0 Class-Description: Insert pentru conectori industriali

Tensiunea nominală (V):

IEC: 250 V

Ultima actualizare (24.04.2024)

©2024 Lapp Group - all rights reserved.

Managementul de produs <http://lappromania.lappgroup.com>

Puteți găsi informațiile tehnice curente în foaia de date corespunzătoare.

PN 0456 / 02_03.16

EPIC® H-D 15 contacte prelucrate

	UL: 250 V
Tensiunea nominală de impuls:	2.5 kV
Curent nominal (A):	IEC: 10 A UL: 10 A
Grad de poluare:	3
Rezistența de contact:	< 2 mOhm
Contacte:	Aliaje de cupru, placat cu argint tare / aur
Numărul contactelor:	15 + PE
Metoda de fixare:	Pin sertizabil:: 0.14 - 2.5 mm ²
Cicluri de operare mecanică:	100
Certificări:	Controlul producției certificat: VDE-REG. nr.: B437 Testat UL: UL nr. document: E75770
Gama de temperatură:	-40°C la +100°C, Termen scurt: până la +125°C

Observație

Fotografiile și grafica nu sunt la scară și nu reprezintă imagini detaliate ale produsului respectiv.
Prețurile sunt prețuri nete fără TVA și suprataxe. Comercializare către clienții parteneri de afaceri.

EPIC® H-D 15 contacte prelucrate

Articol nr.	Descriere articol	Tip contact	Denumire articol	Numărul de contacte	Bucăți / UA
11283200	H-D 15 SCM	tată	prelucrat	1 - 15	5
11282200	H-D 15 BCM	mamă	prelucrat	1 - 15	5

Ultima actualizare (24.04.2024)

©2024 Lapp Group - all rights reserved.

Managementul de produs <http://appromania.lappgroup.com>

Puteți găsi informațiile tehnice curente în foaia de date corespunzătoare.

PN 0456 / 02_03.16