

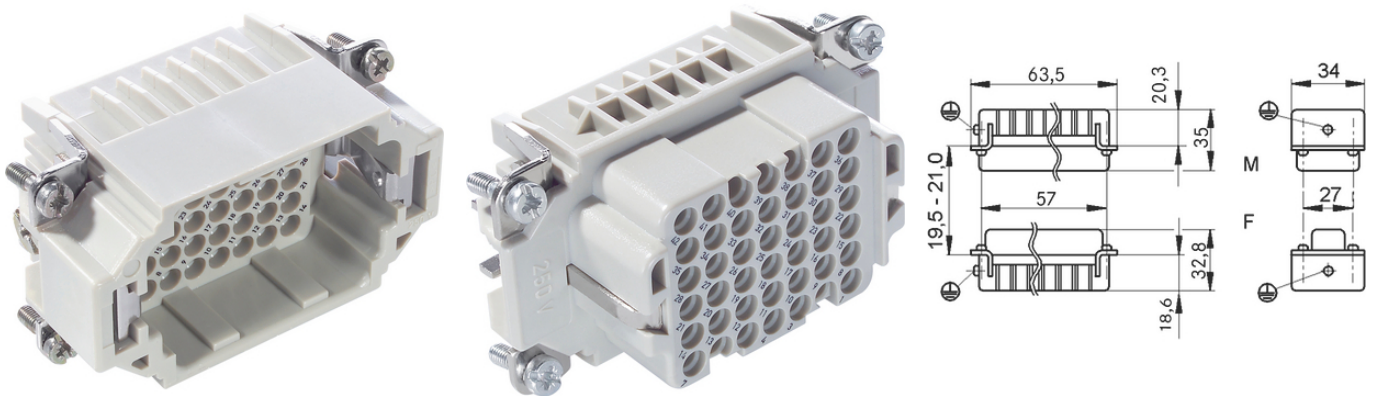
## EPIC® H-DD 42

Seria H-DD cu contacte prelucrate este proiectată pentru un număr mare de pini într-un spațiu restrâns

Insertul a fost proiectat pentru un număr mare de poli pe o suprafață mică, ceea ce înseamnă că poate fi utilizat un model de carcasă mai mic.

### Informații

Densitatea cea mai mare de contacte pentru conectorii compacți



### Beneficii

Seria H-DD cu contacte prelucrate este proiectată pentru un număr mare de pini într-un spațiu restrâns, acesta fiind un criteriu de alegere

### Domeniul de utilizare

Inginerie mecanică  
Tehnologie pentru sunet & lumină  
Industria de prelucrare a maselor plastice

### Date Tehnice

Contacte:	Aliaje de cupru, placat cu argint tare / aur
Rezistența de contact:	< 3 mOhm
Testat VDE:	Controlul producției certificat: VDE-REG. nr.: B437 Testat UL: UL nr. document: E75770
Numărul contactelor:	42 + PE
Cicluri de operare mecanică:	100
Gama de temperatură:	-40°C la +100°C, Termen scurt: până la +125°C
Clasificare ETIM 5:	ETIM 5.0 Class-ID: EC000438 ETIM 5.0 Clasă-Descriere: Insert pentru contactele conectorilor industriali
Grad de poluare:	2
Clasificare ETIM 6:	ETIM 6.0 Class-ID: EC000438 ETIM 6.0 Class-Description: Insert pentru conectori industriali
Metoda de fixare:	Pin sertizabil:: 0.14 - 2.5 mm <sup>2</sup>
Curent nominal (A):	IEC: 10 A UL: 8.5 A

Ultima actualizare (04.10.2024)

©2024 Lapp Group - all rights reserved.

Managementul de produs <http://lappromania.lappgroup.com>

Puteți găsi informațiile tehnice curente în foaia de date corespunzătoare.

PN 0456 / 02\_03.16

## EPIC® H-DD 42

	CSA: 10 A
Tensiunea nominală de impuls:	2.5 kV
Tensiunea nominală (V):	IEC: 250 V UL: 600 V CSA: 600 V

### Observație

Fotografiile și grafica nu sunt la scară și nu reprezintă imagini detaliate ale produsului respectiv.  
Prețurile sunt prețuri nete fără TVA și suprataxe. Comercializare către clienții parteneri de afaceri.

**EPIC® H-DD 42**

Articol nr.	PL_BEZEICHNUNGARTIKE L	PL_TYPSTECKER	PL_TYPCRIMPEINSATZ	PL_KONTAKTE	PL_VERPACKUNGSEINHEI T1
H-DD 42 pini terminali cu sertizare					
11285100	H-DD 42 SCM	tată	prelucrat	1 - 42	5
11286100	H-DD 42 BCM	mamă	prelucrat	1 - 42	5

Ultima actualizare (04.10.2024)

©2024 Lapp Group - all rights reserved.

Managementul de produs <http://appromania.lappgroup.com>

Puteți găsi informațiile tehnice curente în foaia de date corespunzătoare.

PN 0456 / 02\_03.16