

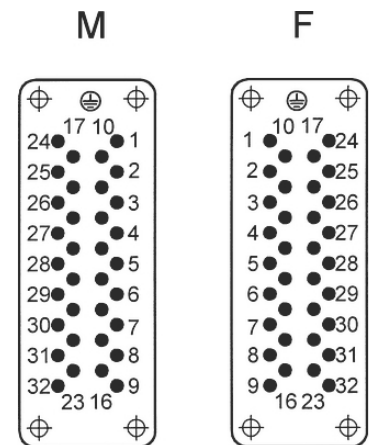
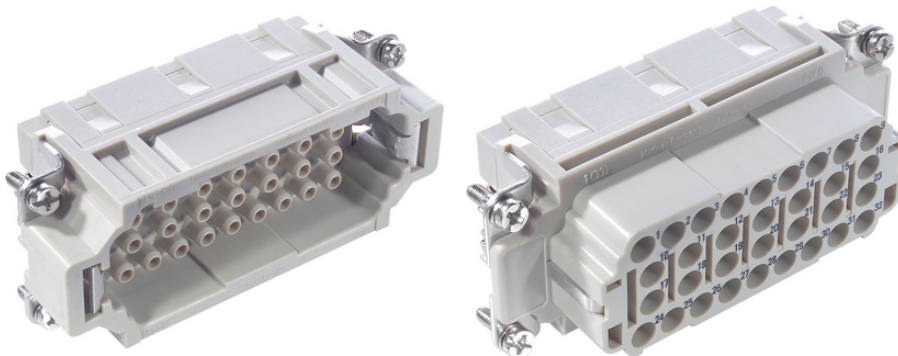
EPIC® H-EE 32

Inserturi H-EE cu densitate mare de contacte bazându-se pe seria H-BE

Insertul pentru conectorii rectangulari are un număr ridicat de contacte, este adecvat pentru o putere medie de ieșire și este capabil să reziste pentru intervale scurte de timp la temperaturi de +125 grade.

Informații

Inserturi cu mare densitate de contacte pentru putere medie
De asemenea disponibil ca EPIC® H-EE 64



În părți mecanice în mișcare, conexiuni în instalații industriale



Rezistent la temperatură

Beneficii

Seria H-EE cu contacte prelucrate este proiectată pentru un număr mare de pini într-un spațiu restrâns
Pentru asamblare în carcasă H-B

Domeniul de utilizare

Inginerie mecanică
Procese tehnologice
Construcția de aparate electrice

Date Tehnice

Clasificare ETIM 5:

ETIM 5.0 Class-ID: EC000438

ETIM 5.0 Clasă-Descriere: Insert pentru contactele conectorilor industriali

Clasificare ETIM 6:

ETIM 6.0 Class-ID: EC000438

ETIM 6.0 Class-Description: Insert pentru conectori industriali

Tensiunea nominală (V):

IEC: 500 VUL: 600 VCSA: 600 V

Tensiunea nominală de impuls:

6 kV

Ultima actualizare (22.07.2024)

©2024 Lapp Group - all rights reserved.

Managementul de produs <http://lappromania.lappgroup.com>

Puteți găsi informațiile tehnice curente în foaia de date corespunzătoare.

PN 0456 / 02_03.16

EPIC® H-EE 32

Curent nominal (A):	IEC: 16 A UL: 16 A CSA: 16 A
Grad de poluare:	3
Rezistența de contact:	< 2 mOhm
Contacte:	Aliaje de cupru, placat cu argint tare / aur
Numărul contactelor:	32 + PE
Metoda de fixare:	Pin sertizabil: 0.5 - 4.0 mm ²
Cicluri de operare mecanică:	100
Testat VDE:	Testat UL: UL nr. document: E75770
Gama de temperatură:	-40°C la +100°C, Termen scurt: până la +125°C

Observație

Fotografiile și grafica nu sunt la scară și nu reprezintă imagini detaliate ale produsului respectiv.
Prețurile sunt prețuri nete fără TVA și suprataxe. Comercializare către clienții parteneri de afaceri.

EPIC® H-EE 32

Articol nr.	Descriere articol	Tip contact	Denumire articol	Numărul de contacte	Packaging unit
H-EE 32 pini terminali cu sertizare					
10184400	H-EE 32 SC	tată	prelucrat	1 - 32	5
10185400	H-EE 32 BC	mamă	prelucrat	1 - 32	5

Ultima actualizare (22.07.2024)

©2024 Lapp Group - all rights reserved.

Managementul de produs <http://appromania.lappgroup.com>

Puteți găsi informațiile tehnice curente în foaia de date corespunzătoare.

PN 0456 / 02_03.16

EPIC® H-EE 32