

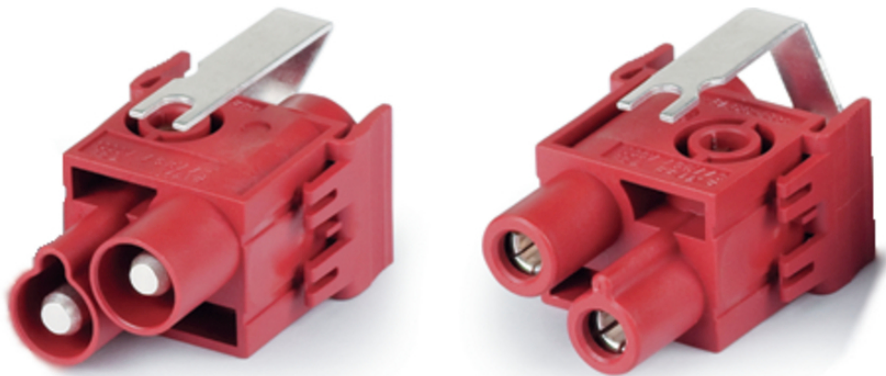
Modul EPIC® MC: HC1+PE

Ansamblarea mixtă garantează un nivel ridicat de flexibilitate. Pentru aplicații în construcția de mașini și instalații, pentru robotică și tehnica de inserție.

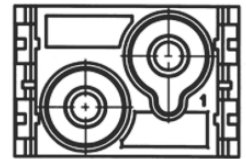
Modulul de putere mare cu conexiune cu șurub și circuit de împământare consolidat este adecvat pentru utilizarea în mașini de imprimat și în sisteme de comandă.

Informații

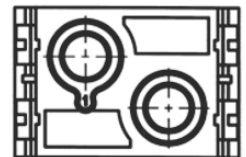
Modul de putere mare, conector cu șurub și priză de pământ întărită
Manetă pentru îndepărtarea rapidă a modulului



M



F



Componente de automatizare complementare de la Lapp



În părți mecanice în mișcare, conexiuni în instalații industriale



Energia vântului

Beneficii

Combinarea diferitelor funcții în aceeași fișă garantează înalta flexibilitate
Conexiune prin șurub până la 25mm² pentru o asamblare ușoară fără scule speciale
Conductor de protecție separat pentru siguranță sporită

Domeniul de utilizare

Procese tehnologice
Imprimante
Ingineria proceselor

Date Tehnice

Clasificare ETIM 5:

ETIM 5.0 Class-ID: EC002641

ETIM 5.0 Descrierea clasei: Conector industrial modular

Clasificare ETIM 6:

ETIM 6.0 Class-ID: EC002641

Ultima actualizare (23.04.2024)

©2024 Lapp Group - all rights reserved.

Managementul de produs <http://lappromania.lappgroup.com>

Puteți găsi informațiile tehnice curente în foaia de date corespunzătoare.

PN 0456 / 02_03.16

Modul EPIC® MC: HC1+PE

	ETIM 6.0 Descrierea clasei: Inserturi pentru conectori industriali
Tensiunea nominală (V):	IEC: 1000 V UL: 600 V CSA: 600 V
Curent nominal (A):	82 A
Grad de poluare:	3
Rezistența de contact:	< 2 mOhm
Contacte:	Aliaje de cupru, placat cu argint tare/aur
Numărul contactelor:	1 + PE
Metoda de fixare:	Conexiune cu șurub: 10 - 25 mm ²
Lungime de dezizolare (mm):	15
Cicluri de operare mecanică:	100
Testat VDE:	Controlul producției certificat: VDE-REG. nr. A870 Testat UL: UL nr. document: E75770
Gama de temperatură:	-40°C la +100°C, Termen scurt: până la +125°C

Observație

Fotografiile și grafica nu sunt la scară și nu reprezintă imagini detaliate ale produsului respectiv.
Prețurile sunt prețuri nete fără TVA și suprataxe. Comercializare către clienții parteneri de afaceri.

Modul EPIC® MC: HC1+PE

Articol nr.	Descriere articol	Tip contact	Numărul de contacte	Slots	Bucăți / UA
Modul: curent mare 1 pol + PE					
10344600	MCS-HC 1+PE	tată	1 + PE	2	5
10345600	MCB-HC 1+PE	mamă	1 + PE	2	5

Ultima actualizare (23.04.2024)

©2024 Lapp Group - all rights reserved.

Managementul de produs <http://appromania.lappgroup.com>

Puteți găsi informațiile tehnice curente în foaia de date corespunzătoare.

PN 0456 / 02_03.16