

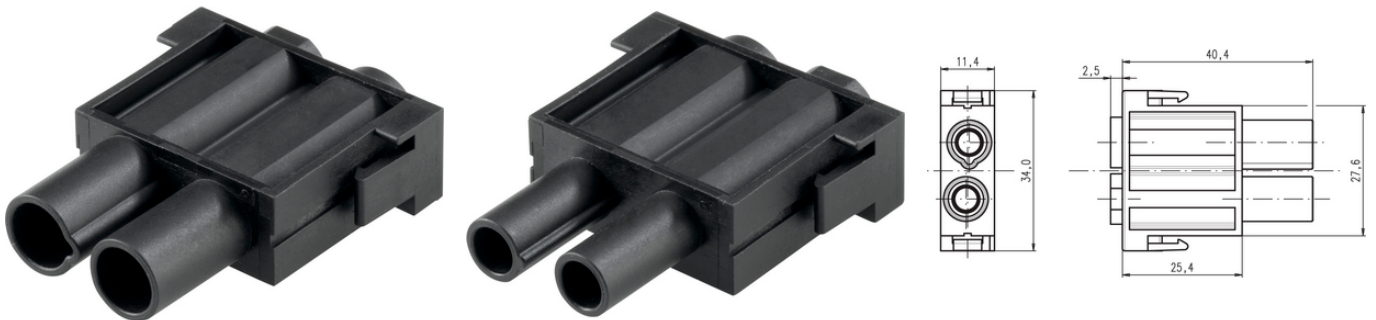
## Modul Power: HC2

Ansamblarea mixtă garantează un nivel ridicat de flexibilitate. Pentru aplicații în construcția de mașini și instalații, pentru robotică și tehnica de inserție.

Modulul de putere garantează o intensitate mare a curentului într-un slot modular și combină un număr mai mare de funcții. Este adecvat pentru robotică și sistemele de comandă.

### Informații

Curent mare cu un singur modul



Componente de automatizare complementare de la Lapp



În părți mecanice în mișcare, conexiuni în instalații industriale



Energie eoliana

### Beneficii

Transfer mare de curent

Combinarea diferitelor funcții în aceeași fișă garantează înalta flexibilitate

Conexiune prin sertizare pentru contacte supuse vibrațiilor

### Domeniul de utilizare

Pentru industria constructoare de mașini / inginerie

Industria robotică

Ingineria proceselor

Energie regenerabilă

### Date Tehnice

Clasificare ETIM 5:

ETIM 5.0 Class-ID: EC002641

ETIM 5.0 Descrierea clasei: Conector industrial modular

Clasificare ETIM 6:

ETIM 6.0 Class-ID: EC002641

ETIM 6.0 Descrierea clasei: Conectori modulari industriali

Tensiunea nominală (V):

1000

Tensiunea nominală de impuls:

8 kV

Ultima actualizare (22.07.2024)

©2024 Lapp Group - all rights reserved.

Managementul de produs <http://lappromania.lappgroup.com>

Puteți găsi informațiile tehnice curente în foaia de date corespunzătoare.

PN 0456 / 02\_03.16

## Modul Power: HC2

|                              |                                      |
|------------------------------|--------------------------------------|
| Curent nominal (A):          | 65                                   |
| Grad de poluare:             | 3                                    |
| Numărul contactelor:         | 2                                    |
| Metoda de fixare:            | Pin sertizabil: 16.0 mm <sup>2</sup> |
| Material:                    | PA6                                  |
| Cicluri de operare mecanică: | 500                                  |
| Gama de temperatură:         | între -40 °C și +125 °C              |

### Observație

Conexiunea de PE se face cu conductor de 16 mm<sup>2</sup> folosind papucul inel recomandat cod 44424029

Inserțiile trebuie folosite împreună cu carcusele corespunzătoare

Fotografiile și grafica nu sunt la scară și nu reprezintă imagini detaliate ale produsului respectiv.

Prețurile sunt prețuri nete fără TVA și suprataxe. Comercializare către clienții parteneri de afaceri.

**Modul Power: HC2**

| Articol nr.      | Descriere articol | Tip contact | Slots | Packaging unit |
|------------------|-------------------|-------------|-------|----------------|
| Modul Power: HC2 |                   |             |       |                |
| 44424012         | EPIC® MCS HC2     | tată        | 1     | 10             |
| 44424013         | EPIC® MCB HC2     | mamă        | 1     | 10             |

Ultima actualizare (22.07.2024)

©2024 Lapp Group - all rights reserved.

Managementul de produs <http://appromania.lappgroup.com>

Puteți găsi informațiile tehnice curente în foaia de date corespunzătoare.

PN 0456 / 02\_03.16

## Modul Power: HC2

