

EPIC® MCR 10

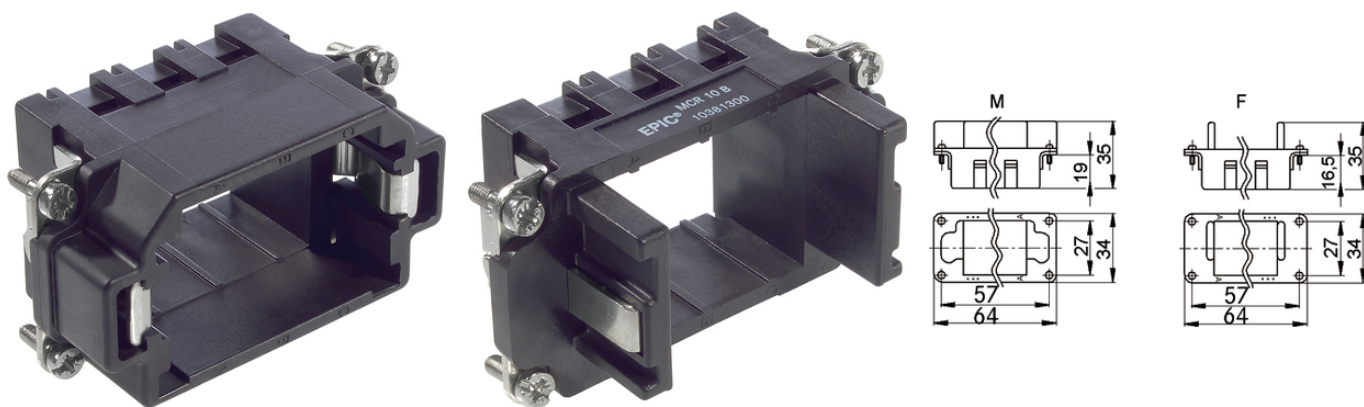
Asamblarea mixtă conferă o mare flexibilitate în aplicații tip mașini unelte, mașini de tipărit, etc

Sistemul de cadre pentru module permite combinarea unui număr mai mare de funcții într-o singură fișă și garantează astfel un nivel ridicat de flexibilitate.

Informații

Ramă pentru module

Diferite funcții se pot utiliza împreună într-un singur conector



Energia vântului



În părți mecanice în mișcare, conexiuni în instalații industriale



Automatizări industriale

Beneficii

Combinarea diferitelor funcții în aceeași fișă garantează înalta flexibilitate

Ansamblu de conectori individuali potriviți pentru diferite aplicații

Caracteristicile produsului

Ramele MCR tată sunt destinate folosirii cu module tată, la fel, ramele mamă vor purta module mamă

Date Tehnice

Clasificare ETIM 5:

ETIM 5.0 Class-ID: EC002310

ETIM 5.0 Descrierea clasei: Ramă de fixare pentru conectori industriali

Clasificare ETIM 6:

ETIM 6.0 Class-ID: EC002310

ETIM 6.0 Class-Description: Cadru de montare pentru conectori industriali

Testat VDE:

Controlul producției certificat: VDE-REG. nr. A870

Ultima actualizare (25.01.2025)

©2025 Lapp Group - all rights reserved.

Managementul de produs <http://lappromania.lappgroup.com>

Puteți găsi informațiile tehnice curente în foaia de date corespunzătoare.

PN 0456 / 02_03.16

EPIC® MCR 10

Testat UL:
UL nr. document: E75770

Observație

Fotografiile și grafica nu sunt la scară și nu reprezintă imagini detaliate ale produsului respectiv.
Prețurile sunt prețuri nete fără TVA și suprataxe. Comercializare către clienții parteneri de afaceri.



EPIC® MCR 10

Articol nr.	Articol	Slots	Versiune
MCR 10 ramă			
10381200	MCR 10 S	3	tată
10381300	MCR 10 B	3	mamă

Ultima actualizare (25.01.2025)

©2025 Lapp Group - all rights reserved.

Managementul de produs <http://appromania.lappgroup.com>

Puteți găsi informațiile tehnice curente în foaia de date corespunzătoare.

PN 0456 / 02_03.16