

## EPIC® MCR 16

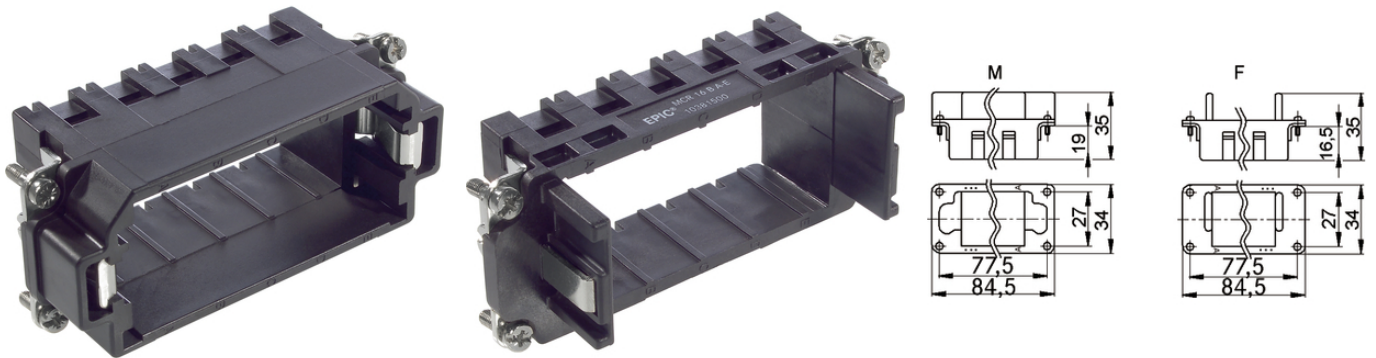
Asamblarea mixtă conferă o mare flexibilitate în aplicații tip mașini unelte, mașini de tipărit, etc

Sistemele de cadre permit folosirea diferitelor module într-o singură carcasă, numai combinând cadre pentru contacte tată și contacte mamă.

### Informații

Ramă pentru module

Diferite funcții se pot utiliza împreună într-un singur conector



Energia vântului



În părți mecanice în mișcare, conexiuni în instalații industriale



Automatizări industriale

### Beneficii

Combinarea diferitelor funcții în aceeași fișă garantează înalta flexibilitate

Ansamblu de conectori individuali potriviți pentru diferite aplicații

### Caracteristicile produsului

Ramele MCR tată sunt destinate folosirii cu module tată, la fel, ramele mamă vor purta module mamă

### Date Tehnice

Clasificare ETIM 5:

ETIM 5.0 Class-ID: EC002310

ETIM 5.0 Descrierea clasei: Ramă de fixare pentru conectori industriali

Clasificare ETIM 6:

ETIM 6.0 Class-ID: EC002310

ETIM 6.0 Class-Description: Cadru de montare pentru conectori industriali

Testat VDE:

Controlul producției certificat: VDE-REG. nr. A870

Ultima actualizare (24.04.2024)

©2024 Lapp Group - all rights reserved.

Managementul de produs <http://lappromania.lappgroup.com>

Puteți găsi informațiile tehnice curente în foaia de date corespunzătoare.

PN 0456 / 02\_03.16

**EPIC® MCR 16**

Testat UL:  
UL nr. document: E75770

**Observație**

Fotografiile și grafica nu sunt la scară și nu reprezintă imagini detaliate ale produsului respectiv.  
Prețurile sunt prețuri nete fără TVA și suprataxe. Comercializare către clienții parteneri de afaceri.



## EPIC® MCR 16

Articol nr.	Articol	Slots	Versiune
MCR 16 ramă			
10381400	MCR 16 S	5	tată
10381500	MCR 16 B	5	mamă

Ultima actualizare (24.04.2024)

©2024 Lapp Group - all rights reserved.

Managementul de produs <http://appromania.lappgroup.com>

Puteți găsi informațiile tehnice curente în foaia de date corespunzătoare.

PN 0456 / 02\_03.16