

## EPIC® MCR 24

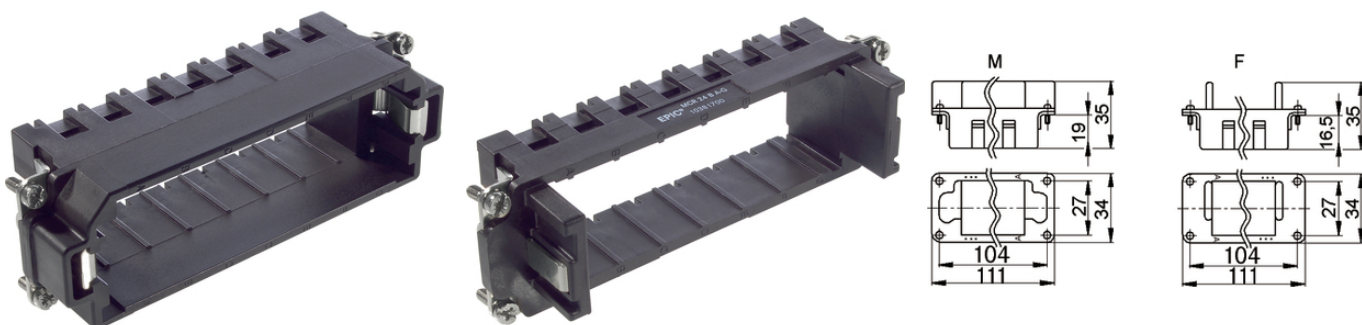
Asamblarea mixtă conferă o mare flexibilitate în aplicații tip mașini unelte, mașini de tipărit, etc

Sistemul de cadre pentru conectorii rectangulari oferă posibilitatea unei instalări simple în conector și este adecvat în construcția de mașini și instalații.

### Informații

Ramă pentru module

Diferite funcții se pot utiliza împreună într-un singur conector



Energia vântului



În părți mecanice în mișcare, conexiuni în instalații industriale



Automatizări industriale

### Beneficii

Combinarea diferitelor funcții în aceeași fișă garantează înalta flexibilitate

Ansamblu de conectori individuali potriviți pentru diferite aplicații

### Caracteristicile produsului

Ramele MCR tată sunt destinate folosirii cu module tată, la fel, ramele mamă vor purta module mamă

### Date Tehnice

Clasificare ETIM 5:

ETIM 5.0 Class-ID: EC002310

ETIM 5.0 Descrierea clasei: Ramă de fixare pentru conectori industriali

Clasificare ETIM 6:

ETIM 6.0 Class-ID: EC002310

ETIM 6.0 Class-Description: Cadru de montare pentru conectori industriali

Testat VDE:

Controlul producției certificat: VDE-REG. nr. A870

Ultima actualizare (19.12.2024)

©2024 Lapp Group - all rights reserved.

Managementul de produs <http://lappromania.lappgroup.com>

Puteți găsi informațiile tehnice curente în foaia de date corespunzătoare.

PN 0456 / 02\_03.16

**EPIC® MCR 24**

Testat UL:  
UL nr. document: E75770

**Observație**

Fotografiile și grafica nu sunt la scară și nu reprezintă imagini detaliate ale produsului respectiv.  
Prețurile sunt prețuri nete fără TVA și suprataxe. Comercializare către clienții parteneri de afaceri.



## EPIC® MCR 24

Articol nr.	Articol	Slots	Versiune
MCR 24 ramă			
10381600	MCR 24 S	7	tată
10381700	MCR 24 B	7	mamă

Ultima actualizare (19.12.2024)

©2024 Lapp Group - all rights reserved.

Managementul de produs <http://appromania.lappgroup.com>

Puteți găsi informațiile tehnice curente în foaia de date corespunzătoare.

PN 0456 / 02\_03.16