

## EPIC® MCR 6

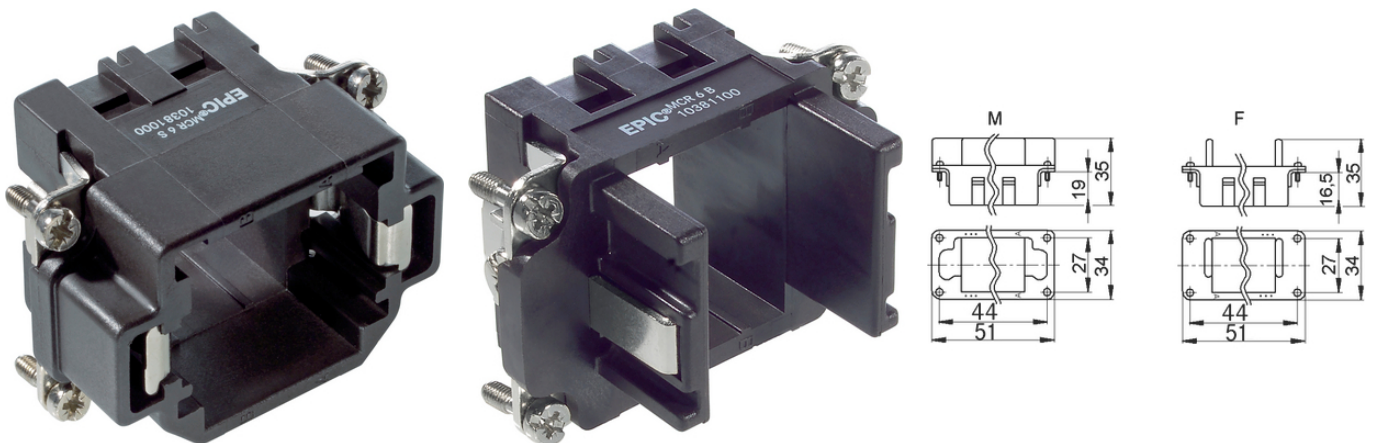
Ansamblarea mixtă garantează un nivel ridicat de flexibilitate. Pentru aplicații în construcția de mașini și instalații, pentru robotică și tehnica de inserție.

Diferitele tipuri de sisteme de cadre pentru module pot fi utilizate împreună într-o singură carcasă. Cadrele pentru știfturi trebuie să fie utilizate întotdeauna cu contacte tip știft.

### Informații

Ramă pentru module

Diferite funcții se pot utiliza împreună într-un singur conector



Componente de automatizare complementare de la Lapp



În părți mecanice în mișcare, conexiuni în instalații industriale



Energie eoliana

### Beneficii

Combinarea diferitelor funcții în aceeași fișă garantează înalta flexibilitate  
Ansamblu de conectori individuali potriviți pentru diferite aplicații

### Caracteristicile produsului

Ramele MCR tată sunt destinate folosirii cu module tată, la fel, ramele mamă vor purta module mamă

### Date Tehnice

Clasificare ETIM 5:

ETIM 5.0 Class-ID: EC002310

ETIM 5.0 Descrierea clasei: Ramă de fixare pentru conectori industriali

Clasificare ETIM 6:

ETIM 6.0 Class-ID: EC002310

ETIM 6.0 Class-Description: Cadru de montare pentru conectori industriali

Ultima actualizare (23.04.2024)

©2024 Lapp Group - all rights reserved.

Managementul de produs <http://lappromania.lappgroup.com>

Puteți găsi informațiile tehnice curente în foaia de date corespunzătoare.

PN 0456 / 02\_03.16

**EPIC® MCR 6**

Testat VDE:

Controlul producției certificat: VDE-REG. nr. A870

Testat UL:

UL nr. document: E75770

**Observație**

Fotografiile și grafica nu sunt la scară și nu reprezintă imagini detaliate ale produsului respectiv.  
Prețurile sunt prețuri nete fără TVA și suprataxe. Comercializare către clienții parteneri de afaceri.



## EPIC® MCR 6

Articol nr.	Articol	Slots	Versiune	Bucăți / UA
MCR 6 ramă				
10381000	MCR 6 S	2	tată	5
10381100	MCR 6 B	2	mamă	5

Ultima actualizare (23.04.2024)

©2024 Lapp Group - all rights reserved.

Managementul de produs <http://appromania.lappgroup.com>

Puteți găsi informațiile tehnice curente în foaia de date corespunzătoare.

PN 0456 / 02\_03.16