

EPIC® MH D-SUB

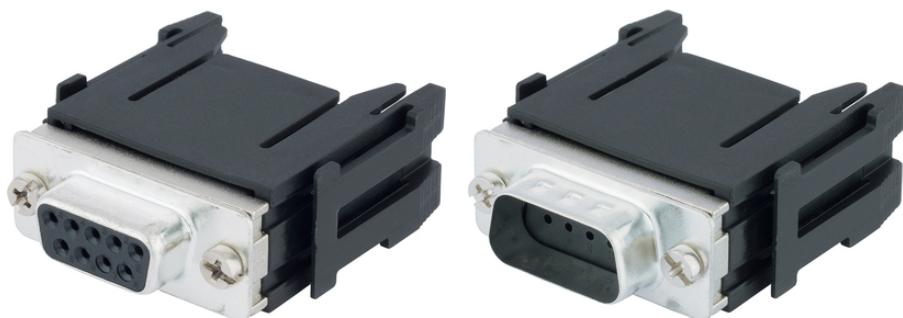
Asamblarea mixtă conferă o mare flexibilitate în aplicații tip mașini unelte, mașini de tipărit, etc

EPIC® MH D-SUB

Informații

Sistem modular de conectare, compatibil cu standardul de piață

Insert D-SUB cu 9 sau 15 contacte



Componente de automatizare complementare de la Lapp



În părți mecanice în mișcare, conexiuni în instalații industriale



Șină



Energia vântului

Beneficii

Modul D-Sub ecranat pentru transmiterea de semnale și date

Contactele se comandă separat

Domeniul de utilizare

Inginerie mecanică

Industria robotică

Procese tehnologice

Pentru centrale de energie din surse regenerabile precum energia eoliană

Aplicații feroviare/ construcția de vehicule

Date Tehnice

Clasificare ETIM 5:

ETIM 5.0 Class-ID: EC002641

ETIM 5.0 Descrierea clasei: Conector industrial modular

Tensiunea nominală (V):

250 V

Tensiunea nominală de impuls:

0,8 kV

Curent nominal (A):

3

Ultima actualizare (08.07.2020)

©2020 Lapp Group - all rights reserved.

Managementul de produs <http://lappromania.lappgroup.com>

Puteți găsi informațiile tehnice curente în foaia de date corespunzătoare.

PN 0456 / 02_03.16

EPIC® MH D-SUB

Grad de poluare:	3
Inflamabilitate:	UL94 V-0
Numărul contactelor:	9 15
Material:	PA
Cicluri de operare mecanică:	500
Gama de temperatură:	între -40 °C și +85°C

Observație

Fotografiile și grafica nu sunt la scară și nu reprezintă imagini detaliate ale produsului respectiv.
Prețurile sunt prețuri nete fără TVA și suprataxe. Comercializare către clienții parteneri de afaceri.

EPIC® MH D-SUB

Articol nr.	Descriere articol	Tip contact	Numărul de contacte	Slots	Bucăți / UA
EPIC® MH D-SUB 9 pini					
44423295	EPIC® MHS D-SUB 9 CM	tată	-	1	10
44423296	EPIC® MHB D-SUB 9 CM	mamă	-	1	10
EPIC® MH D-SUB 15 pini					
44423297	EPIC® MHS D-SUB 15 CM	tată	-	1	10
44423298	EPIC® MHB D-SUB 15 CM	mamă	-	1	10

Ultima actualizare (08.07.2020)

©2020 Lapp Group - all rights reserved.

Managementul de produs <http://lappromania.lappgroup.com>

Puteți găsi informațiile tehnice curente în foaia de date corespunzătoare.

PN 0456 / 02_03_16