

EPIC® MH Coax 1.6mm

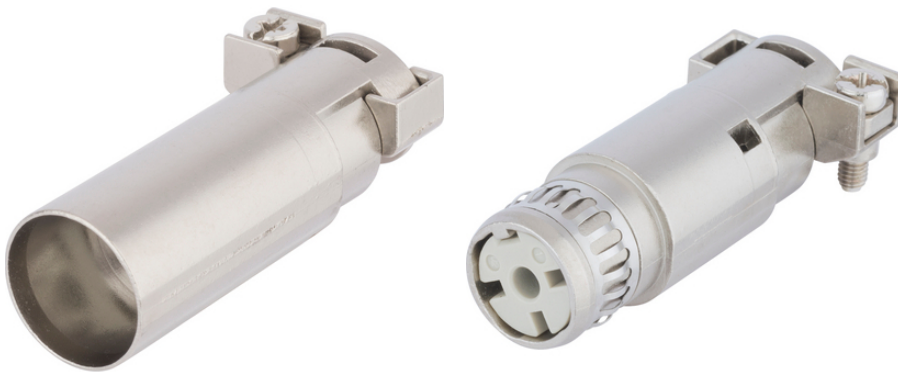
Ansamblarea mixtă garantează un nivel ridicat de flexibilitate. Pentru aplicații în construcția de mașini și instalații, pentru robotică și tehnica de inserție.

EPIC® MH coax, modul cu 1 pol cu ecranare, contacte EPIC® H-D robuste cu diametru de 1,6 mm pentru transmiterea de semnale cu protecție CEM

Informații

Sistem modular de conectare, compatibil cu standardul de piață

Modul ecranat pentru transmiterea de semnale și date



Componente de automatizare complementare de la Lapp



În părți mecanice în mișcare, conexiuni în instalații industriale



Șină



Energie eoliana



Interferența semnalelor

Beneficii

Modul ecranat pentru transmiterea de semnale și date

Sistem modular de conectori cu fișe, conectabil la dispozitivele standard de pe piață

Conexiune prin sertizare pentru contacte supuse vibrațiilor

Aplicații feroviare

- Protecție împotriva incendiilor pe vehiculele feroviare: Test conform cu EN 45545-2. Seturile de cerințe R22 și R23. Nivel de hazard HL1, HL2 și HL4

Combinarea diferitelor funcții în aceeași fișă garantează înalta flexibilitate

Domeniul de utilizare

Ultima actualizare (09.08.2024)

©2024 Lapp Group - all rights reserved.

Managementul de produs <http://lappromania.lappgroup.com>

Puteți găsi informațiile tehnice curente în foaia de date corespunzătoare.

PN 0456 / 02_03.16

EPIC® MH Coax 1.6mm

Inginerie mecanică
Industria robotică
Procese tehnologice
Energie regenerabilă
Aplicații feroviare/ construcția de vehicule

Date Tehnice

Clasificare ETIM 5:	ETIM 5.0 Class-ID: EC002641 ETIM 5.0 Descrierea clasei: Conector industrial modular
Clasificare ETIM 6:	ETIM 6.0 Class-ID: EC002641 ETIM 6.0 Descrierea clasei: Conectori modulari industriali
Tensiunea nominală (V):	50
Tensiunea nominală de impuls:	0,8 kV
Curent nominal (A):	16
Grad de poluare:	3
Flamabilitate:	UL94 V-0
Numărul contactelor:	1
Cicluri de operare mecanică:	500
Certificări:	Testat UL: UL nr. document: E75770
Gama de temperatură:	-40°C ÷ +125°C

Observație

Fotografiile și grafica nu sunt la scară și nu reprezintă imagini detaliate ale produsului respectiv.
Prețurile sunt prețuri nete fără TVA și suprataxe. Comercializare către clienții parteneri de afaceri.

EPIC® MH Coax 1.6mm

Articol nr.	Descriere articol	Tip contact	Numărul de contacte	Packaging unit
44423260	EPIC® MHS Coax D=1.6mm	tată	1	10
44423261	EPIC® MHB Coax D=1.6mm	mamă	1	10

Ultima actualizare (09.08.2024)

©2024 Lapp Group - all rights reserved.

Managementul de produs <http://appromania.lappgroup.com>

Puteți găsi informațiile tehnice curente în foaia de date corespunzătoare.

PN 0456 / 02_03.16