

## EPIC® MH Coax 2.5mm

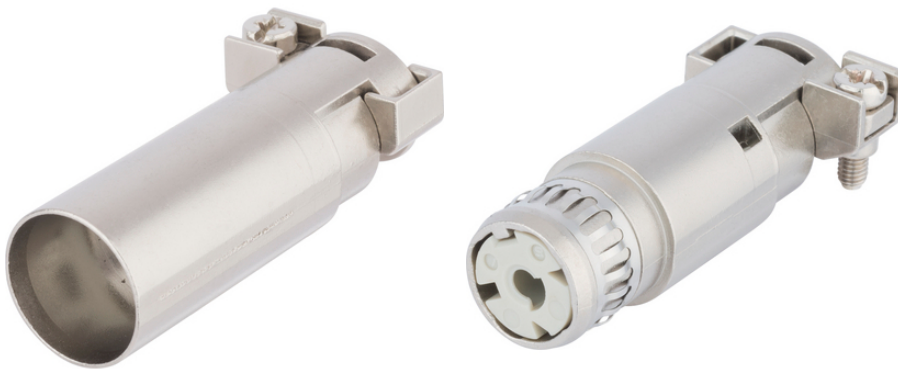
Ansamblarea mixtă garantează un nivel ridicat de flexibilitate. Pentru aplicații în construcția de mașini și instalații, pentru robotică și tehnica de inserție.

EPIC® MH coax, modul cu 1 pol cu ecranare, contacte EPIC® H-BE robuste cu diametru de 2,5 mm pentru transmiterea de semnale cu protecție CEM

### Informații

Sistem modular de conectare, compatibil cu standardul de piață

Modul ecranat pentru transmiterea de semnale și date



Componente de automatizare complementare de la Lapp



În părți mecanice în mișcare, conexiuni în instalații industriale



Șină



Energie eoliana



Interferența semnalelor

### Beneficii

Modul ecranat pentru transmiterea de semnale și date

Sistem modular de conectori cu fișe, conectabil la dispozitivele standard de pe piață

Conexiune prin sertizare pentru contacte supuse vibrațiilor

Aplicații feroviare

- Protecție împotriva incendiilor pe vehiculele feroviare: Test conform cu EN 45545-2. Seturile de cerințe R22 și R23. Nivel de hazard HL1, HL2 și HL4

Combinarea diferitelor funcții în aceeași fișă garantează înalta flexibilitate

### Domeniul de utilizare

Ultima actualizare (22.07.2024)

©2024 Lapp Group - all rights reserved.

Managementul de produs <http://lappromania.lappgroup.com>

Puteți găsi informațiile tehnice curente în foaia de date corespunzătoare.

PN 0456 / 02\_03.16

## EPIC® MH Coax 2.5mm

Inginerie mecanică  
Industria robotică  
Procese tehnologice  
Energie regenerabilă  
Aplicații feroviare/ construcția de vehicule

### Date Tehnice

Clasificare ETIM 5:	ETIM 5.0 Class-ID: EC002641 ETIM 5.0 Descrierea clasei: Conector industrial modular
Clasificare ETIM 6:	ETIM 6.0 Class-ID: EC002641 ETIM 6.0 Descrierea clasei: Conectori modulari industriali
Tensiunea nominală (V):	50
Tensiunea nominală de impuls:	0,8 kV
Curent nominal (A):	16
Grad de poluare:	3
Flamabilitate:	UL94 V-0
Numărul contactelor:	1
Cicluri de operare mecanică:	500
Certificări:	Testat UL: UL nr. document: E75770
Gama de temperatură:	-40°C ÷ +125°C

### Observație

Fotografiile și grafica nu sunt la scară și nu reprezintă imagini detaliate ale produsului respectiv.  
Prețurile sunt prețuri nete fără TVA și suprataxe. Comercializare către clienții parteneri de afaceri.

**EPIC® MH Coax 2.5mm**

Articol nr.	Descriere articol	Tip contact	Numărul de contacte	Packaging unit
44423262	EPIC® MHS Coax D=2.5mm	tată	1	10
44423263	EPIC® MHB Coax D=2.5mm	mamă	1	10

Ultima actualizare (22.07.2024)

©2024 Lapp Group - all rights reserved.

Managementul de produs <http://appromania.lappgroup.com>

Puteți găsi informațiile tehnice curente în foaia de date corespunzătoare.

PN 0456 / 02\_03.16