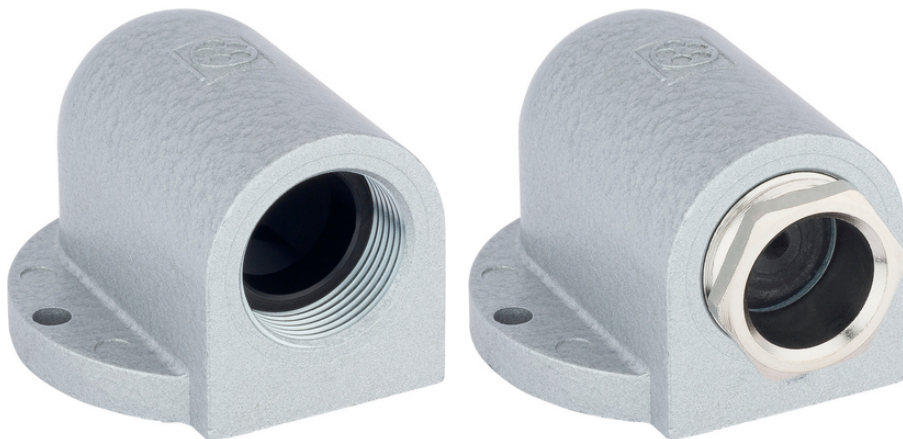


## SKINDICHT® SE

SKINDICHT® SE, presetupă unghiulară rezistentă la coroziune, ușor de instalat, cu inel de etanșare cu incizie și intrare complet securizată a cablului



Rezistent la coroziune



Cerința de spațiu



Robust

### Beneficii

Sigilare prin inel de etanșare incizat

Rezistent la coroziune

Ușor de instalat

Intrare sigură pentru cabluri

Înălțime totală redusă

### Domeniul de utilizare

Pentru solicitări mecanice ridicate

Când nu este disponibilă fixarea prin filet

### Descrierea produsului

PG 16 - 21 cu 2 găuri pentru șurub

PG 29 - 36 cu 4 găuri pentru șurub

### Notă

Pentru combinarea cu alte accesorii SKINDICHT® sau SKINTOP®, oferim SKINDICHT® SE fără inel de etanșare incizivă (E) și șurub de presiune (D)

### Date Tehnice

Ultima actualizare (27.04.2024)

©2024 Lapp Group - all rights reserved.

Managementul de produs <http://lappromania.lappgroup.com>

Puteți găsi informațiile tehnice curente în foaia de date corespunzătoare.

PN 0456 / 02\_03.16

## SKINDICHT® SE

Clasificare ETIM 5:	ETIM 5.0 Class-ID: EC000441 ETIM 5.0 Descrierea clasei: presetupe
Clasificare ETIM 6:	ETIM 6.0 Clasă-ID: EC000441 ETIM 6.0 Descrierea clasei: Presetupe
Material:	Corp: aliaj de zinc turnat sub presiune, vopsea lovitură de ciocan Element de etanșare incizat: CR / NBR Garnitură: BNR Șurub de compresie: alamă nichelată
Clasa de protecție:	IP 55
Gama de temperatură:	-20°C la +80°C

### Observație

Fotografiile și grafica nu sunt la scară și nu reprezintă imagini detaliate ale produsului respectiv.  
Prețurile sunt prețuri nete fără TVA și suprataxe. Comercializare către clienții parteneri de afaceri.

**SKINDICHT® SE**

Articol nr.	Denumire articol / dimensiuni	Diametrul inelului de etanșare tăiat ØF (mm)	Mărimea cheii SW în mm	Lungimea totală (mm)	Lățimea generală (mm)	Înălțimea totală (mm)	Bucăți / UA
SKINDICHT® SE							
52004130	PG 16	8/10.5/13.5/16	22	49.2	42.0	36.0	10
52004140	PG 21	11/15/18/20	28	68.1	60.0	52.5	10
52005430	PG 29	19/23/27/31	37	83.6	66.0	54.0	5
52004150	PG 36	25/28/31/35	47	99.6	85.0	73.0	1
SKINDICHT® SE fără E+D							
52024090	PG 16	-	-	42.0	42.0	36.0	10
52024100	PG 21	-	-	60.0	60.0	52.5	10
52024110	PG 29	-	-	76.0	66.0	54.0	5
52024120	PG 36	-	-	90.0	85.0	73.0	1

Ultima actualizare (27.04.2024)

©2024 Lapp Group - all rights reserved.

Managementul de produs <http://appromania.lappgroup.com>

Puteți găsi informațiile tehnice curente în foaia de date corespunzătoare.

PN 0456 / 02\_03\_16