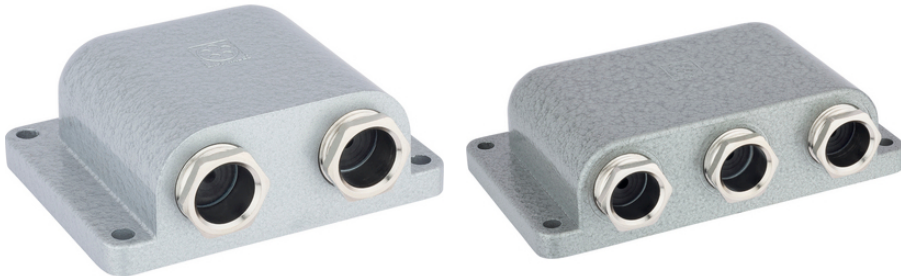


SKINDICHT® SE-M 220/320

SKINDICHT® SE-M 220/320, cutie cu flanșă pentru montare pe dulap, cu 2 sau 3 presetupe, pentru eforturi mecanice ridicate



Rezistent la coroziune



Cerința de spațiu



Conector cu carcasa standard



Rezistent la temperatură

Beneficii

În funcție de tipul lor, combinația între diferiți conectori pentru tuburile de protecție este posibilă

Înălțime totală redusă

Stabilitate mare

Două sau trei ieșiri separate pentru cabluri

Domeniul de utilizare

Pentru solicitări mecanice ridicate

Când nu este disponibilă fixarea prin filet

Notă

Tipul SKINDICHT® SE-M 220/320 fără E+D nu conține inel de etanșare spintecat (E) și nici șurub de presiune (D)

Tipul SKINDICHT® SE-M 220/320 fără E+D se poate combina cu toate presetupele (inclusiv cele cu garnitură) precum și cu piesele de blocare tuburi de protecție

Clasa de protecție este data de combinarea cu diversele presetupe speciale. Standardul minim este IP55.

Date Tehnice

Clasificare ETIM 5:

ETIM 5.0 Class-ID: EC000441

ETIM 5.0 Descrierea clasei: presetupe

Ultima actualizare (02.05.2024)

©2024 Lapp Group - all rights reserved.

Managementul de produs <http://lappromania.lappgroup.com>

Puteți găsi informațiile tehnice curente în foaia de date corespunzătoare.

PN 0456 / 02_03.16

SKINDICHT® SE-M 220/320

Clasificare ETIM 6:	ETIM 6.0 Clasă-ID: EC000441 ETIM 6.0 Descrierea clasei: Presetupe
Material:	Corp: aliaj de zinc turnat sub presiune, gri, lovitură de ciocan Șurub de compresie: alamă nichelată Element de etanșare incizat: CR / NBR Inel de etanșare plat: SBR
Clasa de protecție:	IP 55
Gama de temperatură:	-20°C la +80°C

Observație

Fotografiile și grafica nu sunt la scară și nu reprezintă imagini detaliate ale produsului respectiv.
Prețurile sunt prețuri nete fără TVA și suprataxe. Comercializare către clienții parteneri de afaceri.

SKINDICHT® SE-M 220/320

Articol nr.	Denumire articol / dimensiuni	Diametrul inelului de etanșare tăiat ØF (mm)	Înălțimea totală (mm)	Mărimea cheii SW în mm	Lungimea totală, C mm	Lățimea generală (mm)	Bucăți / UA
SKINDICHT® SE-M 220/320							
52108040	2 x M20 x 1,5	2 x 4/7/10/13	33,5	20	76.8	91.0	1
52108050	3 x M20 x 1,5	3 x 4/7/10/13	33,5	20	76.8	124.0	1
SKINDICHT® SE-M 220/320 fără E+D							
52108041	2 x M20 x 1,5	-	33,5	-	70.0	91.0	1
52108051	3 x M20 x 1,5	-	33,5	-	70.0	124.0	1

Ultima actualizare (02.05.2024)

©2024 Lapp Group - all rights reserved.

Managementul de produs <http://appromania.lappgroup.com>

Puteți găsi informațiile tehnice curente în foaia de date corespunzătoare.

PN 0456 / 02_03_16