

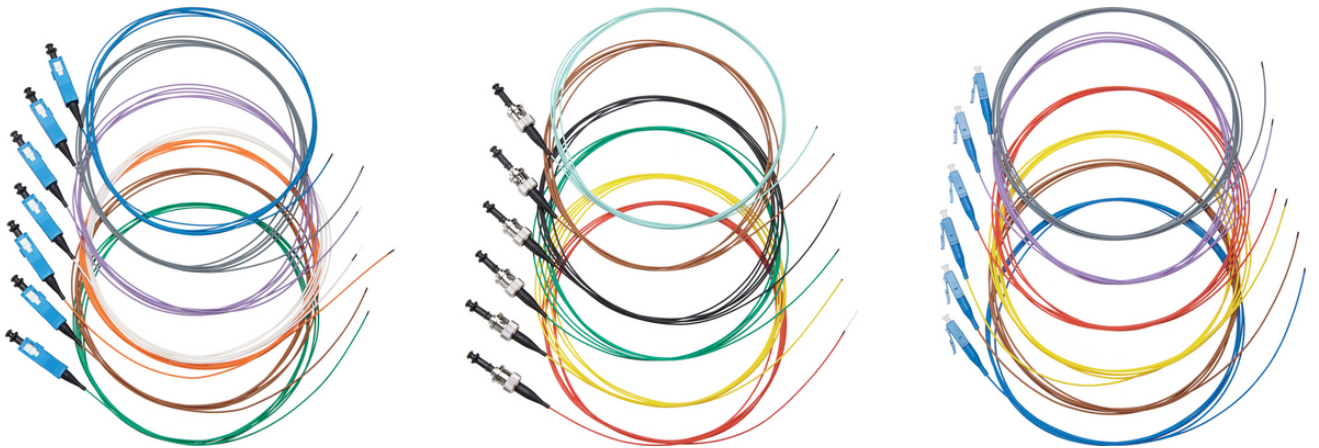
GOF SIMPLEX Pigtail

12x pigtails codate pe culori asortate cu diferite tipuri de conectori (LC, ST, LC) cu fibre OS2 monomodale și OM1, OM2, OM3, OM4 multimodale

12x pigtails codate pe culori asortate cu diferite tipuri de conectori (LC, ST, LC) cu fibre OS2 monomodale și OM1, OM2, OM3, OM4 multimodale

Informații

Conductoare pline simplex preconfeționate, unilaterale, cu fișe cu ferule ceramice durabile



Beneficii

Ușor de instalat și asamblat
Crează o conexiune priză pentru instalarea cablurilor de prelungire
Fără interferențe electromagnetice deoarece cablul nu conține metal

Domeniul de utilizare

Pentru utilizare la interior
Conectat la un media convertor optic

Caracteristicile produsului

Flexibilitate mare
Terminație pentru cablu
cu manșon ceramic
Set format din 12 cabluri pigtail cu cod de culoare (roșu, verde, albastru, galben, alb, gri, maro, violet, turcoaz, negru, portocaliu, roz)

Normă de referință / aprobări

LC conform standardului IEC 61754-20
SC conform cu standardul IEC 61754-4
ST conform cu IEC standard 61754-2

Descrierea produsului

Fibre simplex tight buffered
Conector: LC, SC sau ST
Codul de culoare pentru izolația primară și secundară
Lungime standard : 2m

Date Tehnice

Ultima actualizare (24.04.2024)
©2024 Lapp Group - all rights reserved.
Managementul de produs <http://lappromania.lappgroup.com>
Puteți găsi informațiile tehnice curente în foaia de date corespunzătoare.
PN 0456 / 02_03.16

GOF SIMPLEX Pigtail

Clasificare ETIM 5:	ETIM 5.0 Class-ID: EC000748 ETIM 5.0 Descrierea clasei: Pigtail
Clasificare ETIM 6:	ETIM 6.0 Class-ID: EC000748 ETIM 6.0 Descrierea clasei: LWL-Pigtail
Dimensiuni:	Fir cu izolație exterioară primară: 250 μm Conductor (fir cu izolație exterioară secundară): 900 μm
Fibră de tip:	GOF - fibră de sticlă
Descriere standard:	J-VH 1G/E...
Tipul fibrei optice:	Materialul de bază: sticlă Materialul de acoperire: sticlă
Forța de tracțiune admisă:	Instalare fixă: 100N
Gama de temperatură:	Instalații fixe: între -20°C și +60°C Flexare ocazională: -5°C ÷ +50°C

Observație

Alte tipuri de conecitoare (ex. LC, MTRJ, E2000) sunt disponibile la cerere. Acestea nu se vor mai aplica la Hitronic de vreme ce LC va deveni standard de produs și MTRJ, E2000 vor dispărea

Fotografiile și grafica nu sunt la scară și nu reprezintă imagini detaliate ale produsului respectiv.

Prețurile sunt prețuri nete fără TVA și suprataxe. Comercializare către clienții parteneri de afaceri.

GOF SIMPLEX Pigtail

Articol nr.	Denumire articol
Multimod G 50 OM4	
29310402	GOF Simplex Pigtail SC G50 OM4, 2m
29320402	GOF Simplex Pigtail ST G50 OM4, 2m
29330402	GOF Simplex Pigtail LC G50 OM4, 2m
Multimod G 50 OM3	
29310302	GOF Simplex Pigtail SC G50 OM3, 2m
29320302	GOF Simplex Pigtail ST G50 OM3, 2m
29330302	GOF Simplex Pigtail LC G50 OM3, 2m
Multimod G 50 OM2	
29310202	GOF Simplex Pigtail SC G50 OM2, 2m
29320202	GOF Simplex Pigtail ST G50 OM2, 2m
29330202	GOF Simplex Pigtail LC G50 OM2, 2m
Multimod G 62.5 OM1	
29310102	GOF Simplex Pigtail SC G62.5, 2m
29320102	GOF Simplex Pigtail ST G62.5, 2m
29330102	GOF Simplex Pigtail LC G62.5, 2m
Single-mode E 9 OS2	
29310902	GOF Simplex Pigtail SC E9 OS2, 2m
29320902	GOF Simplex Pigtail ST E9 OS2, 2m
29330902	GOF Simplex Pigtail LC E9 OS2, 2m

Ultima actualizare (24.04.2024)

©2024 Lapp Group - all rights reserved.

Managementul de produs <http://appromania.lappgroup.com>

Puteți găsi informațiile tehnice curente în foaia de date corespunzătoare.

PN 0456 / 02_03_16