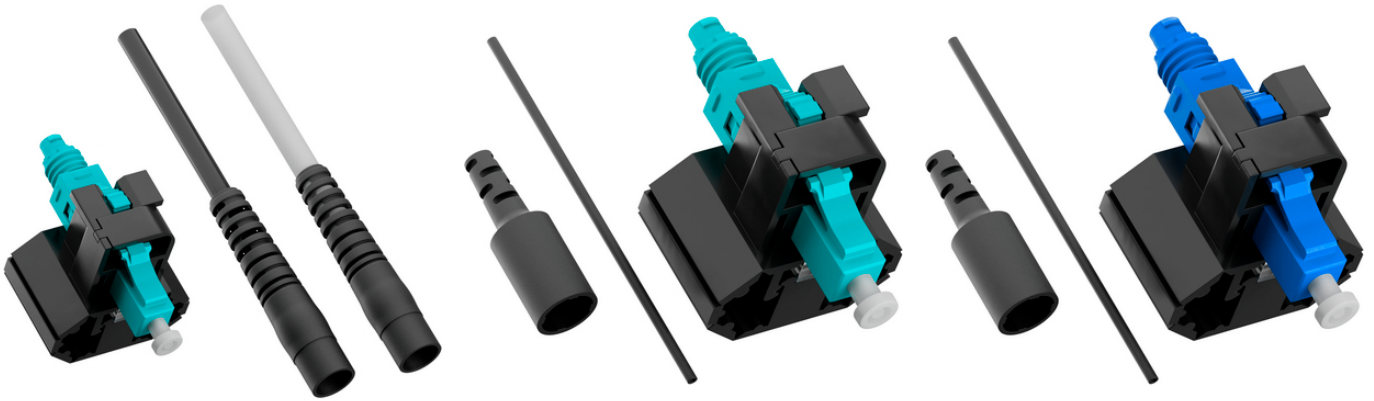


## GOF Conector LC Multimode Bej /4PC

Conectori optici de date potriviți pentru asamblarea rapidă și ușoară la fața locului

Conectori optici de date potriviți pentru asamblarea rapidă și ușoară la fața locului



### Beneficii

Conectorii LC asamblabili pe teren pentru cablurile din fibră optică GOF sunt pregătiți din fabrică, testați și gata de utilizare pentru montajul la fața locului

Sistem FFC (Fibre Fast Connect) pentru o asamblare simplă și rapidă, chiar și în condiții de spațiu limitat. Nu mai sunt necesari pași costisitori de proces, unelte speciale și un mediu de laborator pentru asamblare

Conectorii pot fi asamblați de până la 3 ori, făcându-i flexibili pentru diverse aplicații

### Domeniul de utilizare

Pentru realizarea unei conexiuni cu fibră de sticlă cu fișă

Pentru utilizare în zonele de rețea backbone

Pentru cablarea clădirilor și a centrelor de date

Pentru utilizarea în dulapuri de comandă

Pentru utilizare cu accesoriile de asamblare EPIC® DATA FFC-LC și setul de pornire EPIC® DATA FFC-LC

### Caracteristicile produsului

Setul de conector cuprinde toate elementele necesare

Numerale de serie de pe conectorii individuali asigură trasabilitate completă

Gel cu indice de refracție pentru valori optice constante și foarte bune

### Normă de referință / aprobări

Fețe de capăt ale conectorului LC conform DIN EN IEC 61754-20

### Descrierea produsului

LC 1,25 mm diametrul manșonului

Poate fi asamblat pe fibre de 0,25 - 0,9 mm sau cabluri de 2 - 3 mm

Se pot asambla cu cabluri de 1.7mm - 2.1 mm diametru

În tipurile de șlefuire PC, UPC, APC

Potrivit pentru fibrele OM3/4 și OS2

### Date Tehnice

Clasificare ETIM 5:

ETIM 5.0 Class-ID: EC001122

ETIM 5.0 Descrierea clasei: Conector cu fibră optică

Clasificare ETIM 6:

ETIM 6.0 Class-ID: EC001122

Ultima actualizare (02.05.2024)

©2024 Lapp Group - all rights reserved.

Managementul de produs <http://lappromania.lappgroup.com>

Puteți găsi informațiile tehnice curente în foaia de date corespunzătoare.

PN 0456 / 02\_03.16

## GOF Conector LC Multimode Bej /4PC

Gama de temperatură:

ETIM 6.0 Descrierea clasei: Conector optic

Temperatură de operare: -25°C ÷ +70°C

Depozitare: de la -25°C până la +70°C

### Observație

Fotografiile și grafica nu sunt la scară și nu reprezintă imagini detaliate ale produsului respectiv.

Prețurile sunt prețuri nete fără TVA și suprataxe. Comercializare către clienții parteneri de afaceri.

**GOF Conector LC Multimode Bej /4PC**

| Articol nr. | Denumire articol               |
|-------------|--------------------------------|
| 38115833    | FFC-LC-PC-OM3/4-0.25/0.9-10PCS |
| 38115834    | FFC-LC-PC-OM3/4-2/3-10PCS      |
| 38115799    | FFC-LC-UPC-OS2-0.25/0.9-10PCS  |
| 38115800    | FFC-LC-UPC-OS2-2/3-10PCS       |
| 38115797    | FFC-LC-APC-OS2-0.25/0.9-10PCS  |
| 38115798    | FFC-LC-APC-OS2-2/3-10PCS       |

Ultima actualizare (02.05.2024)

©2024 Lapp Group - all rights reserved.

Managementul de produs <http://appromania.lappgroup.com>

Puteți găsi informațiile tehnice curente în foaia de date corespunzătoare.

PN 0456 / 02\_03\_16

## GOF Conector LC Multimode Bej /4PC

