

EPIC® DATA PB Sub-D PRO

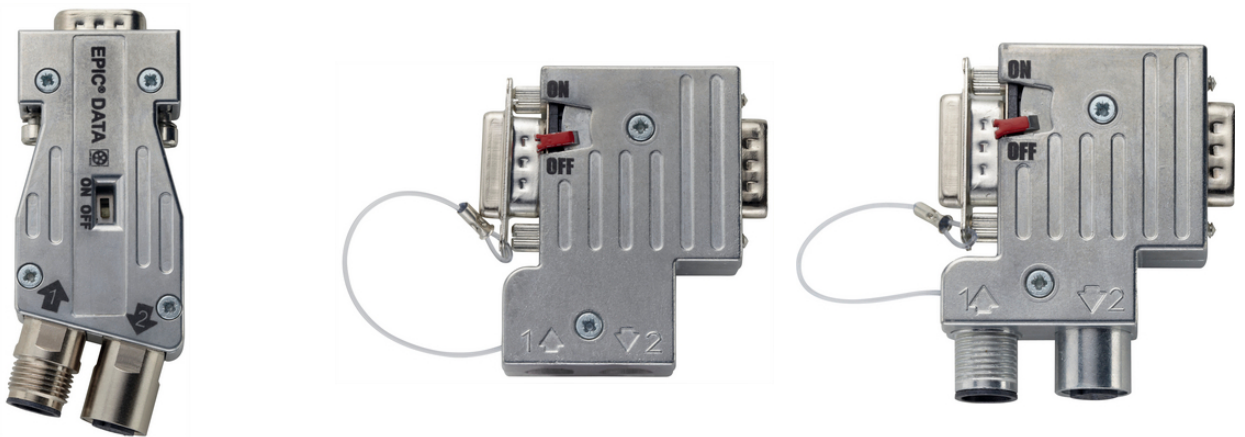
Conector PROFIBUS cu carcasă complet metalică, cu conectori M12 cu conexiune tip arc

Conectori de date D-Sub (9 pini) solizi pentru PROFIBUS DP, carcasă metalică integrală, ecranare 360°, versiune optimizată EMC cu M12

Informații

Pentru solicitări mecanice ridicate

Protecție EMC ridicată



Componente de automatizare complementare de la Lapp



Rezistență mecanică



Preluare optimă a efortului de tracțiune



Interferența semnalelor

Beneficii

Protecție EMC optimă

Carcasă robustă pentru medii industriale grele

Fără părți libere

Cost redus datorită instalării rapide de tip Plug & Play

Rezistorul terminator integrat este comutabil

Caracteristicile produsului

Domeniu de temperatură extins

Rezistență mecanică mare (200 de cicluri mecanice garantate)

Pierdere minimă de semnal

Rata de transmitere maximă 12 Mbit/s

Tensiune de alimentare 4.75 - 5.25 V DC (furnizat de terminal)

Ultima actualizare (23.04.2024)

©2024 Lapp Group - all rights reserved.

Managementul de produs <http://lappromania.lappgroup.com>

Puteți găsi informațiile tehnice curente în foaia de date corespunzătoare.

PN 0456 / 02_03.16

EPIC® DATA PB Sub-D PRO

Normă de referință / aprobări

IEC 61158, IEC 61784

Descrierea produsului

Fișă D-Sub, 9-pini, prindere cu șurub 4-40 UNC

Ecranare completă (360°) datorită carcusei metalice (ZnAl)

Disponibilă și varianta cu port suplimentar Sub-D pentru programare / diagnoză 'PG' (versiunea cu 35° sau 90°)

Conector cu protecție EMC (PG port)

Versiunea M12: conector cu 5-pini, M12 B-codat

Date Tehnice

Clasificare ETIM 5:

ETIM 5.0 Class-ID: EC001132

ETIM 5.0 Descrierea clasei: Conector D-Sub

Clasificare ETIM 6:

ETIM 6.0 Class-ID: EC001132

ETIM 6.0 Descrierea clasei: Conector cu fișă D-Sub

Dimensiuni:

Vezi fișa tehnică

Tipul de conexiune:

M12 cu terminale tip arc

Clasa de protecție:

IP 30

Rezistor terminator:

150 Ω

Interfețe:

Conector priză D-sub, cu 9-poli

Cleme arc pentru conductori masivi / M12 codare B

0,08 - 0,5 mm² (AWG28 - AWG14) diametrul cablului: 8 - 9 mm

Condiții de mediu permisibile:

Temperatura de operare: -20°C la +70°C

Observație

Fotografiile și grafica nu sunt la scară și nu reprezintă imagini detaliate ale produsului respectiv.

Prețurile sunt prețuri nete fără TVA și suprataxe. Comercializare către clienții parteneri de afaceri.

EPIC® DATA PB Sub-D PRO

Articol nr.	Denumire articol	Tipul de conexiune	Interfață PG
21700563	ED-PB-AX-M12-PRO	M12	NU
21700561	ED-PB-35-PG-M12-PRO	M12	da
21700562	ED-PB-90-PG-M12-PRO	M12	da
ieșire cablu la 180° (AX)			
21700566	ED-PB-AX-M12-PRO	cleme arc interne	NU
iesire cablu la 35°			
21700564	ED-PB-35-PG-ST-PRO	cleme arc interne	da
ieșire cablu la 90°			
21700565	ED-PB-90-PG-ST-PRO	cleme arc interne	da

Ultima actualizare (23.04.2024)

©2024 Lapp Group - all rights reserved.

Managementul de produs <http://appromania.lappgroup.com>Puteți găsi informațiile tehnice curente în foaia de date corespunzătoare.
PN 0456 / 02_03_16